



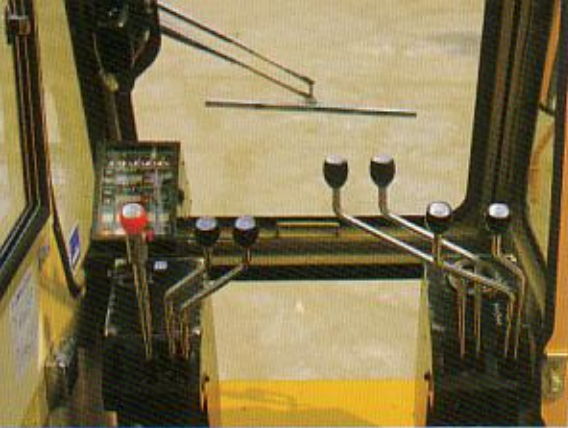
全油圧式クローラクレーン

DH650

- 釣り上げ能力……65ton×4.0m
- 最大ブーム長さ…55m(ジブ付最長61m)
- 最大作業半径……38m
- ロープラインプル……6.6ton



重 日本車輛



力強いウインチ

このクラス最大のエンジン
パワーとラインプルで重作
業も効率良くこなします。

ワイドな作業範囲

最長ブーム52m、ジブ付き最
長46+12mと長いブームで
広範囲、高揚程の作業が可
能です。

軽い操作レバー、確かなロック装置

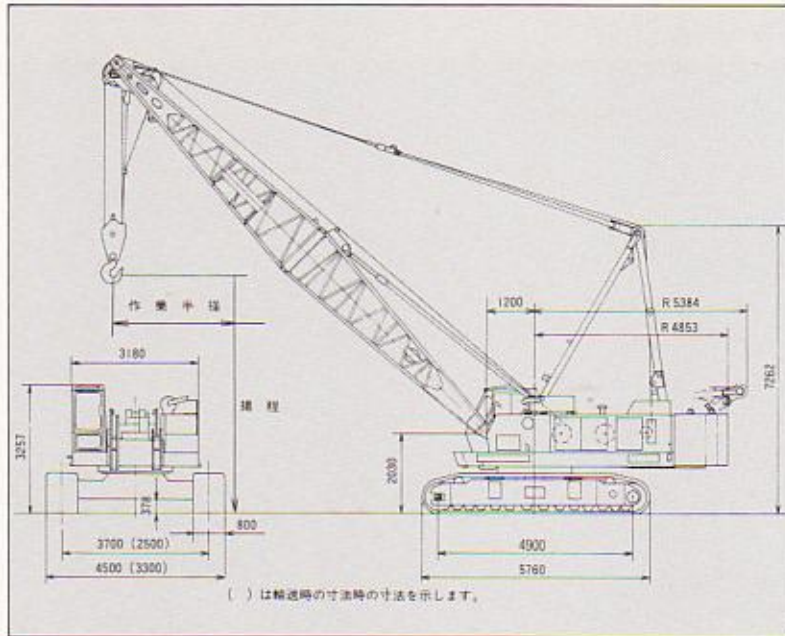
油圧式のため操作レバーは軽くインテング操作が容易
にできます。

ドラムブレーキも中立時の油圧ブレーキ、ペダルロッ
クのほか、爪式ドラムロックを装備し信頼度を高めま
した。

POWERFULL

DHC

●外観図

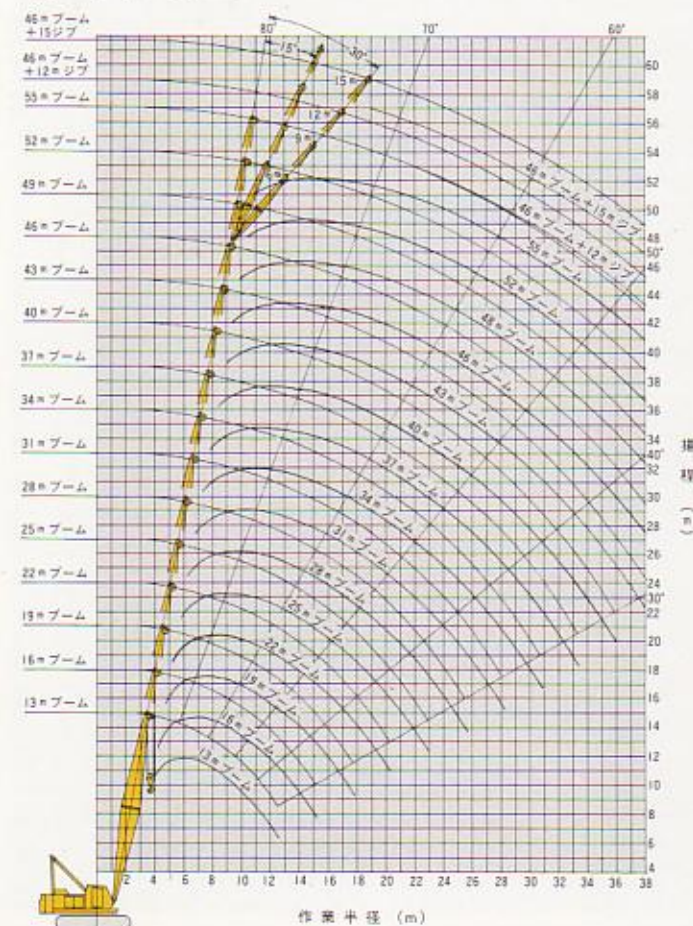


●仕様

作 業 速 度	主巻き、補巻きロープ巻き上げ速度(低速)	※32m/min
	// (高速)	64m/min
度	主巻き、補巻きロープ巻き下げ速度(低速)	32m/min
	// (高速)	64m/min
度	ブームロープ巻き上げ速度	※49m/min
	ブームロープ巻き下げ速度	49m/min
度	旋 回 速 度	2.9r.p.m
度	走 行 速 度	※0.8km/Hr
度	登 坂 能 力	40%
度	カ ウ ン タ ー ウ ェ イ ト	16ton(8+4+4)
度	全 装 備 重 量(10mブーム付)	61.000kg・f
度	接 地 能 力	0.73kg・f/cm ²
原 動 機	製 造 会 社	日野自動車工業株
	機 関 名 称	EP100T型ディー ゼルエンジン
機	定 格 出 力	185PS/2000r.p.m
機	燃 料 タ ン ク	250ℓ

※印は負荷により変化します。

●作業範囲図



●ブーム及びペンダントロープ組み合わせ

13mブーム	
16mブーム	
19mブーム	
22mブーム	
25mブーム	
28mブーム	
31mブーム	
34mブーム	
37mブーム	
40mブーム	
43mブーム	
46mブーム	
49mブーム	
52mブーム	
55mブーム	

バランス設計

定評ある耐久性、ヒートバランスのとれた機器配置が経済性を高めます。

省エネを実現

直噴エンジン、効率の良い可変ポンプの採用で燃料の節約ができます。

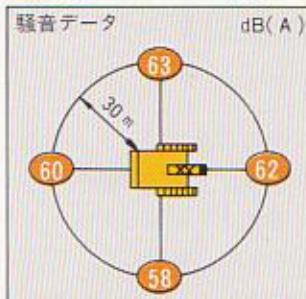
簡単な保守点検

足まわりはフローティングシール、シーブ類は無給脂ベアリングの採用で日常保守・点検が容易となりました。

低騒音

エンジンルームや各機器部に万全の防音対策を施し、市街地工事に一段と威力を発揮します。

●無負荷エンジンフル回転



●定格総荷重表

作業半径 (m)	(全周吊、TON)															作業半径 (m)	
	13m ブーム	16m ブーム	19m ブーム	22m ブーム	25m ブーム	28m ブーム	31m ブーム	34m ブーム	37m ブーム	40m ブーム	43m ブーム	46m ブーム	49m ブーム	52m ブーム	55m ブーム		
3,7	65,00																3,7
4	65,00	48,70x4,75*															4
4,5	53,60	53,50	48,70x4,75*														4,5
5	44,95	44,80	44,70	41,00x3,27*													5
5,5	38,60	38,50	38,35	38,30	35,00x5,79*												5,5
6	33,85	33,70	33,60	32,90	33,35	30,40x6,31*	27,00x6,83*										6
7	27,05	26,90	26,80	26,70	26,55	26,50	26,35	24,00x7,35*	22,08x7,87*								7
8	22,45	22,35	22,20	22,10	22,00	21,90	21,75	21,70	21,60	19,50x8,28*	17,05x8,91*						8
9	19,15	19,05	18,90	18,80	18,65	18,60	18,45	18,30	18,10	18,10	16,50	15,10x9,43*	12,80x9,96*				9
10	16,10	16,55	16,40	16,30	16,20	16,10	15,95	15,85	15,80	15,65	15,55	14,40	12,80	10,40x10,68*	10,30x11,00*		10
12	13,20	13,05	12,90	12,80	12,65	12,60	12,45	12,35	12,25	12,10	12,05	11,95	11,50	10,40	10,30		12
14	12,40x12,58*	10,70	10,55	10,45	10,30	10,20	10,05	10,00	9,90	9,75	9,65	9,60	9,45	9,00	8,90		14
16		9,60x15,18*	8,85	8,75	8,60	8,55	8,40	8,30	8,20	8,05	7,95	7,90	7,75	7,65	7,55		16
18			7,70x11,78*	7,50	7,35	7,25	7,10	7,00	6,95	6,80	6,70	6,60	6,45	6,35	6,30		18
20				6,50	6,35	6,25	6,10	6,05	5,95	5,80	5,70	5,60	5,45	5,40	5,30		20
22				6,35x20,38*	5,55	5,45	5,30	5,25	5,15	5,00	4,90	4,80	4,65	4,60	4,50		22
24					5,25x22,58*	4,80	4,65	4,60	4,50	4,35	4,25	4,15	4,00	3,90	3,85		24
26						4,40x25,57*	4,10	4,05	3,95	3,80	3,70	3,60	3,45	3,40	3,30		26
28							3,65	3,55	3,50	3,35	3,25	3,15	3,00	2,90	2,75		28
30								3,25	3,10	2,95	2,85	2,75	2,60	2,45	2,30		30
32									3,05x3,77*	2,75	2,60	2,45	2,35	2,15	1,95		32
34										2,55x3,37*	2,25	2,15	2,00	1,80	1,60		34
36											1,95x3,97*	1,85	1,70	1,50	1,30		36
38												1,55	1,45	1,25	1,05		38

■注意事項

1. 上表に示す定格総荷重は、クローラ拡張状態での値です。作業を行う場合には、必ずクローラを拡張してください。
2. 上表に示す定格総荷重は、水平堅土上における値で、転回荷重の78%以内です。
3. 実際に巻き上げ得る荷重は、上表の定格総荷重からフック、バケットなどのつり上げ器具一切の重量を差し引いた値になります。
4. 補助ジブの定格総荷重は、そのジブを装着する主ブームと同じ作業半径の定格総荷重と同じですが、下表に示す最大値を超えないでください。なお、主フックを取り付けた場合補助ジブで実際につり上げられる値は、上表の定格総荷重から主フックと補助フックの合計重量を差し引いた値となります。
5. 補助ジブを取り付けた場合の主ブームの定格総荷重は、上表の値から下表の重量を差し引いた値となります。
6. 補助ジブ装着可能な主ブーム長さは、25m以上46m迄です。
7. 補助ジブの定格総荷重は、そのジブを装着する主ブームと同じ作業半径の主ブームの定格総荷重から、0.3t差し引いた値となりますが最大6.6tを超えないでください。なお、主フックを取り付けた場合、補助ジブで実際につり上げられる値は定格総荷重から主フックと、補助フックの合計重量を差し引いた値となります。
8. 補助ジブを取り付けた場合の主ブームの定格総荷重は、上表の値から0.3t差し引いた値となります。
9. 補助ジブ装着可能な主ブーム長さは、52m迄です。
10. 55mブームには、必ず中間支持ロープを取り付けてください。
11. ロープ掛け数とフックの関係は下表の通りです。



補助ジブ長さ	差引重量TON
6 m	0,7
9 m	1,0
12 m	1,3
15 m	1,6
補助ジブ	0,3

補助ジブ定格総荷重の最大値 TON				
補助ジブ取付角 (荷重状態)	補助ジブ長さ			
	6 m	9 m	12 m	15 m
15°	6,6	5,6	4,4	3,3
30°	6,0	5,0	4,0	3,0
補助ジブ	6,6			

フック容量 TON	フック自重 kg	定格総荷重 TON									
		10本掛	9本掛	8本掛	7本掛	6本掛	5本掛	4本掛	3本掛	2本掛	1本掛
65	750	65,0	59,4	52,8	46,2	39,6	33,0	26,4	19,8	13,2	6,6
30	410						30,0	26,4	19,8	13,2	6,6
6,6	130										6,6

●ワイヤーロープ仕様

照合	名称	ロープ構成	ロープ径(φ)	ロープ長さ(m)
1	ブーム(俯仰)ロープ	6XF(29)IWRC標準通ZヨリC種	16φ	160
2	ペンダントロープ	6XF(29)IWRC標準通ZヨリC種	37,5φ	6,5
3	//	//	37,5φ	9
4	//	//	37,5φ	6
5	//	//	37,5φ	3
6	主フック巻上ロープ	6XF(29)IWRC標準通ZヨリC種	22,4φ	200
7	//	モノロープSP4XF(14+40)標準通C種編成心	22,4φ	200
8	ブームサスペンションロープ	6XF(29)IWRC標準通ZヨリC種	18φ	17,9

* ブームサスペンションロープを取付けるのは55mブームです。

●安全装置

- モーメントリミッター (過負荷防止装置)
- 荷重過巻き防止装置
- ブーム過巻き防止装置
- ブームバックストップ
- ブーム自動ブレーキ装置
- ブーム爪式ドラムロック装置
- 荷重つり下げブレーキペダルロック装置
- 旋回パーキングブレーキ及び旋回ロック装置
- ブレーキロック警報装置
- 走行自動ブレーキ装置
- 主巻きドラム・補巻きドラム爪式ロック装置
- 荷重表示器(オプション)