

## 住友建機株式会社

本社 / 〒104 東京都中央区新川1-28-44 (K&Tビル)

- |             |                    |          |                   |
|-------------|--------------------|----------|-------------------|
| ●本社         | ☎東京 (03)3297-8794  | ●北海道統括支店 | ☎札幌 (011)232-1551 |
| ●名古屋工場      | ☎大府 (0562)48-5151  | ●東北統括支店  | ☎仙台 (022)288-8981 |
| ●新居浜工場      | ☎新居浜 (0897)32-6380 | ●関東統括支店  | ☎東京 (03)3296-5791 |
| ●東京クレーン営業部  | ☎東京 (03)3296-5786  | ●中部統括支店  | ☎大府 (0562)48-5200 |
| ●大阪クレーン営業部  | ☎大阪 (06)451-4190   | ●関西統括支店  | ☎高槻 (0726)72-2831 |
| ●北海道クレーン営業課 | ☎札幌 (011)232-1551  | ●中国統括支店  | ☎広島 (082)248-2458 |
| ●東北クレーン営業課  | ☎仙台 (022)288-8981  | ●九州統括支店  | ☎鳥栖 (0942)83-1112 |
| ●名古屋クレーン営業課 | ☎大府 (0562)48-5200  |          |                   |
| ●広島クレーン営業課  | ☎広島 (082)248-2458  |          |                   |
| ●九州クレーン営業課  | ☎福岡 (092)503-4461  |          |                   |

※カタログの数値は設計変更その他の理由により予告なく変更することがあります。

代理店



住友全油圧式クローラークレーン

# LS-238RH-5

# 100t

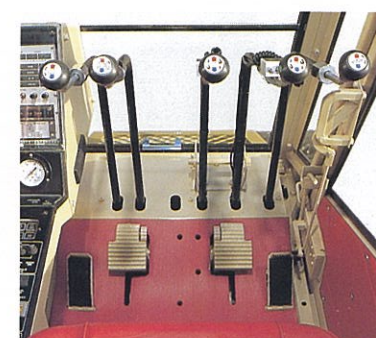
# 大型工事の工期短縮・コストダウンの担い手。マルチ機能の100t。

1 作業に余裕と幅を生む  
ツインDM<ダイナミック>システム

2 燃費は少なく、  
大きな作業量を確保

3 斬新な機能美の  
デラックスキャブ

4 安全作業をバックアップする  
数々の機構と手軽なメンテナンス



EFCシステムでラクにこなすインチング操作

レバー操作による高低2速の切り換えはもちろん、微速操作用のポンプコントロールスイッチがついて、主・補巻の4速切り換えが1本のレバーで容易に行なうことができます。

さらにエネルギーロス低減する省エネ回路を加えたEFCシステムが優れたインチング性能と幅広い作業スピードを可能にしました。

簡単なスイッチ切り換えで動力降下、フリー降下は自在  
伸縮式の操作レバー

国際規格(ISO)にマッチしたレバー配置

ツインDM<ダイナミック>システムで主巻・補巻は独立操作

主巻・補巻とも、各々独立した油圧モーター装備のワンドラム&ワンモーター機構を採用。独立して巻上・巻下の操作が容易にできます。また主巻・補巻ドラムは径・幅とも同一寸法でロープ速度の差が生じないため、バケット作業時に有利です。

パワフルなラインプル

バケット作業などの土木工事に主・補巻独立ウインチの合力によるパワフルなラインプルが、威力を発揮します。

クラス最大。100t×5.3mの吊り上げ性能!

基本ブームではもちろん、中間吊性能も格段にすぐれているため、作業が余裕をもって進められます。最長ブームも73.2mとこのクラスきっての長さです。

クラス最大の大容量ドラム

魚礁の据え付け。連続壁等の作業のように地下揚程を必要とする場合に大きな威力を発揮します。

フィーリングのよい油圧ブースター付のアシスト式ブレーキ(特許出願中)

高効率エンジンと省エネ油圧システム

燃焼効率のよいターボ付250馬力直噴エンジンの採用と省エネ回路により、エネルギーロスをおさえ、ランニングコスト低減を果たす低燃費を実現。燃費を約30%低減しました。(当社比)



# 稼動領域を広げる 汎用性にすぐれた先進機。

## 安全をより高めるために新型モーメントリミッターを採用

●ブーム俯仰ロープエンド張力検出式を採用。●信頼性、操作性、視認性にすぐれたデジタル表示。●メモリーカセット使用。本体は各機種共通。●ブーム長さ、ジブ長さ、掛数などの条件はデジスイッチ数で数値を設定。●操作は片手でOK。●大容量カセットを採用し、差し換えは不要です。



## コンディションをひと目でチェックのサービスモニター

燃量、エンジンオイル、油圧、水温、冷却水量などの異常をキャブ内からひと目で確認できます。

## 安全装備も入念に

●フック過巻停止装置 ●ブーム過俯仰停止装置 ●自動ブレーキ ●ブームバックストップ ●ドラムパウルロック ●インターロック装置

## フロントアイドラ部に油圧式自動緊張装置を採用

油圧式自動緊張装置(実用新案)はシュー張り調整が簡単なのももちろん、走行時のショックを吸収。足まわりの損傷を防止します。

## 簡単な輸送

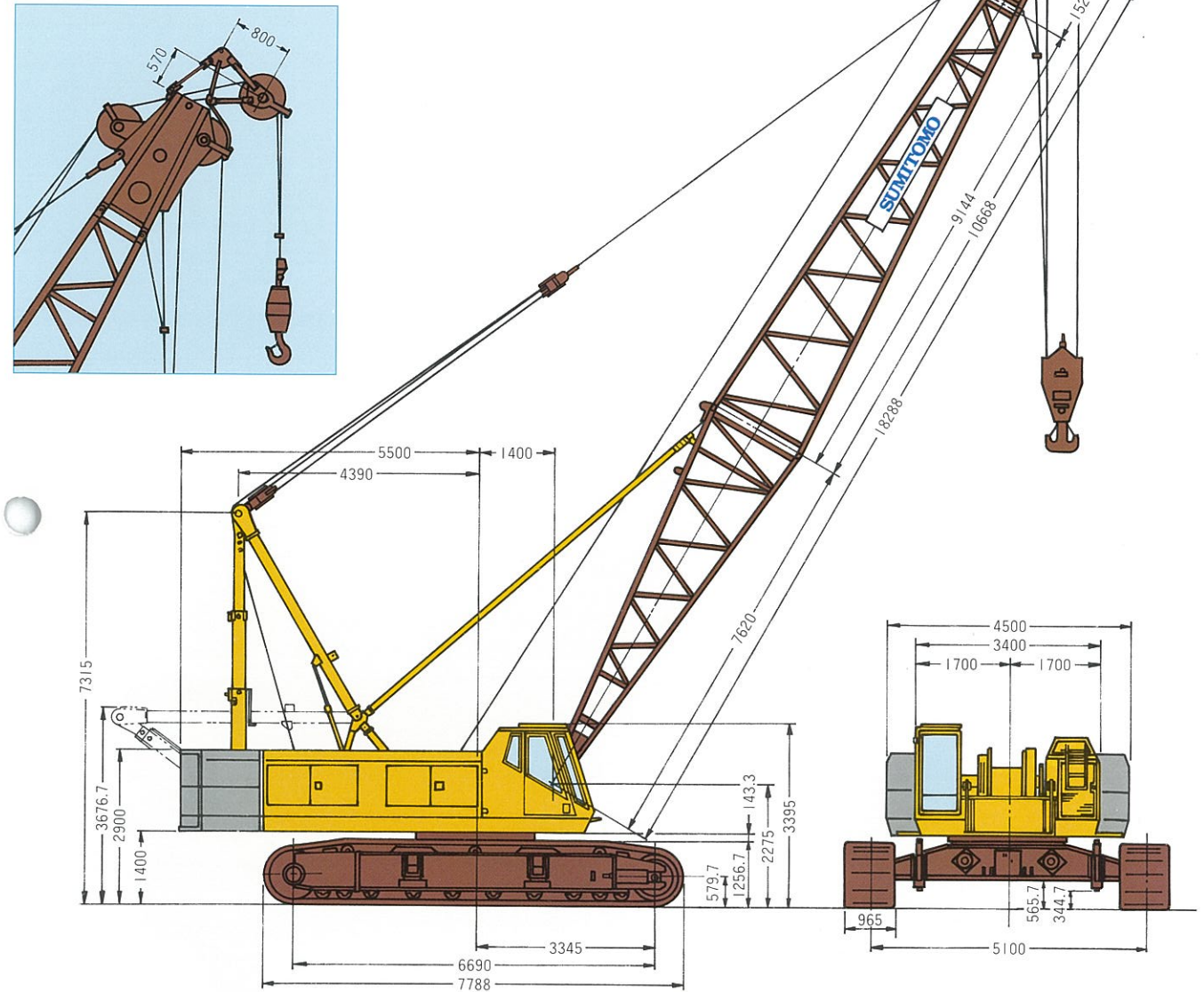
●カウンタウエイトは、分割式で、簡単に積み降しができます。又、ハイマストからローマストへの操作が油圧シリンダーで容易に行えます。●ローフレームに装着した油圧シリンダーで、全体のジャッキアップができ、サイドフレームの取り外しや、本体のトレーラへの搭載が短時間に行なえます。



## 手間のかからないメンテナンスフリー

●足まわりはフローティングシール採用。●ブーム、ブライドルなどに無給脂ベアリング採用。●ウインチ回りには無給脂ベアリング採用。●ボールレース、マストは集中給脂採用。

■寸法図(単位: mm)



## ■主要仕様

最大吊上荷重	100t×5.3m
基本ブーム長さ	18.29m
最長ブーム長さ	73.15m
ジブ長さ	12.19~24.38m
ブーム+ジブ	57.91+24.38m 64.01+18.29m
エクステンションブーム	3.05m 6.10m 9.14m
ショートジブ(オプション)	18.29~71.10m まで装着可(最大荷重10t)
旋回速度	2.2/1.3r.p.m.
走行速度	※1.3/1.0km/hr
エンジン形式	三菱6D22T
定格出力	250PS/2,200r.p.m.
登坂能力	30% (約17°)
全装備重量(標準ブーム付)	100t
接地圧(810mm シュー付)	0.73kg/cm <sup>2</sup>

※負荷により速度変化します。

## ■作業速度

主フック巻上ロープ速度	※60/30/15/7.5m/min
主フック巻下ロープ速度	60/30/15/7.5m/min
補助フック巻上ロープ速度	※60/30/15/7.5m/min
補助フック巻下ロープ速度	60/30/15/7.5m/min
ブーム巻上ロープ速度	※40m/min
ブーム巻下ロープ速度	40m/min

※負荷により速度変化します。

■フック重量

100t 吊主フック	1330kg
50t 吊主フック	840kg
30t 吊主フック	640kg
10t 吊補助フック	400kg

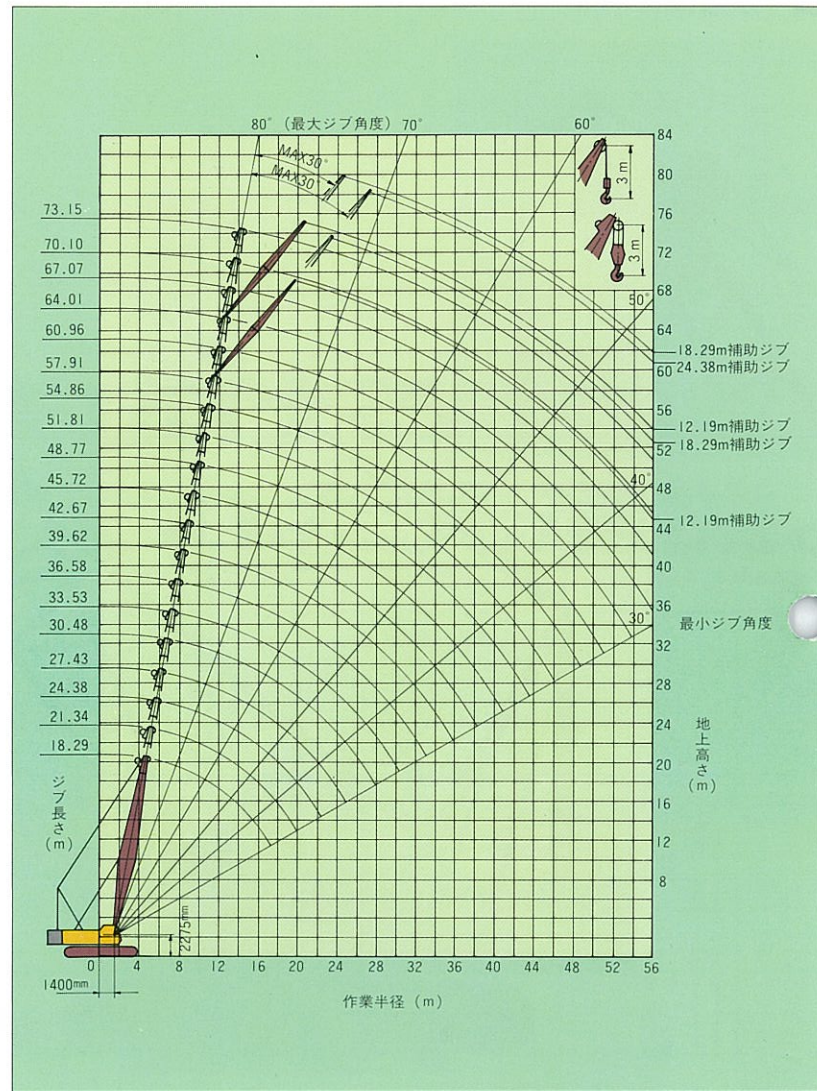
■ジブ許容最大容量

ジブ長さ	ジブ取付角 10° (荷重状態)	30° (荷重状態)
12.19m	12.0t	8.0t
18.29m	10.0t	6.0t
24.38m	6.0t	4.5t

■ロープ掛数と吊上荷重

ロープ掛数 (本)	主フック										補助フック
	10	9	8	7	6	5	4	3	2	1	
最大吊上荷重 (t)	100	90	80	70	60	50	40	30	20	10	10

■作業範囲図



■クレーンブーム標準構成表

ブーム長さ (m)	ブーム構成		ブーム&ペンダント構成		
	ボトムブーム	トップブーム	3 m	6 m	9 m
18.29					
21.34					
24.38					
27.43					
30.48					
33.53					
36.58					2
39.62					2
42.67					2
45.72					3
48.77					3
51.82					3
54.86					4
57.91					4
60.96					4
64.01					5
67.06					5
70.10					5
73.15					5

■クレーンジブ構成表

ジブ長さ (m)	ジブ構成		
	12.19	18.29	24.38
ボトムジブ			
トップジブ			
6.1m エキステンション	-		2

■定格総荷重表 (クレーンブーム使用の場合)

(単位: t)

ブーム長さ (m) 作業半径 (m)	18.29	21.34	24.38	27.43	30.48	33.53	36.58	39.62	42.67	45.72	48.77	51.82	54.86	57.91	60.96	64.01	67.06	70.10	73.15	
5.0	100.0																			
5.3	100.0																			
6.0	88.3	82.2	75.1																	
7.0	69.1	69.0	68.9	64.4	57.7															
8.0	56.3	56.1	56.0	55.9	53.0	50.0	45.6													
9.0	47.4	47.1	47.0	46.9	46.7	46.6	44.3	40.0	36.6											
10.0	40.7	40.6	40.5	40.3	40.2	40.1	40.0	37.9	35.8	32.6	30.0									
12.0	31.7	31.5	31.4	31.3	31.2	31.1	31.0	30.8	30.7	30.6	28.3	25.8	23.7	21.7						
14.0	25.8	25.7	25.6	25.5	25.3	25.2	25.1	24.9	24.8	24.7	24.5	24.4	22.8	20.6	18.5	17.2	16.4	15.0		
16.0	21.7	21.6	21.5	21.3	21.2	21.1	21.0	20.8	20.7	20.6	20.4	20.3	20.2	20.0	17.6	16.2	15.5	14.2	12.0	
18.0	18.5	18.4	18.3	18.2	18.1	17.9	17.7	17.6	17.5	17.3	17.2	17.1	16.9	16.8	15.2	14.7	14.3	13.3	11.4	
20.0		16.2	16.1	16.0	15.8	15.6	15.5	15.3	15.2	15.1	14.9	14.8	14.7	14.5	14.4	14.3	13.8	12.5	10.8	
22.0			14.2	14.1	13.9	13.8	13.7	13.4	13.3	13.2	13.0	12.9	12.8	12.6	12.5	12.4	12.2	11.6	10.1	
24.0				12.6	12.4	12.3	12.2	12.0	11.9	11.8	11.6	11.4	11.3	11.1	11.0	10.8	10.7	10.5	9.5	
26.0					11.1	11.0	10.9	10.7	10.6	10.5	10.3	10.2	10.0	9.9	9.7	9.4	9.3	9.2	8.9	
28.0						10.1	9.9	9.7	9.5	9.3	9.2	9.0	8.9	8.7	8.6	8.5	8.3	8.2	8.0	
30.0							9.0	8.9	8.7	8.6	8.5	8.3	8.2	8.1	7.9	7.8	7.6	7.4	7.2	
32.0								8.1	7.9	7.8	7.7	7.5	7.4	7.2	7.0	6.9	6.8	6.6	6.5	6.3
34.0									7.1	7.1	7.0	6.8	6.7	6.5	6.4	6.2	6.1	5.9	5.8	5.5
36.0										6.5	6.4	6.2	6.1	6.0	5.8	5.6	5.5	5.3	5.0	4.8
38.0											6.0	5.9	5.7	5.6	5.5	5.3	5.0	4.8	4.4	4.2
40.0												5.4	5.1	5.0	4.9	4.7	4.5	4.3	4.1	3.7
42.0													4.6	4.5	4.4	4.2	4.0	3.8	3.6	3.2
44.0														4.2	4.1	3.9	3.7	3.4	3.2	2.7
46.0															3.6	3.5	3.3	3.2	2.9	2.6
48.0																3.1	2.8	2.7	2.6	2.4
50.0																	2.5	2.4	2.3	2.1
52.0																		2.2	2.1	1.9
54.0																			1.8	1.6
56.0																				1.4

■ショートジブ定格総荷重表

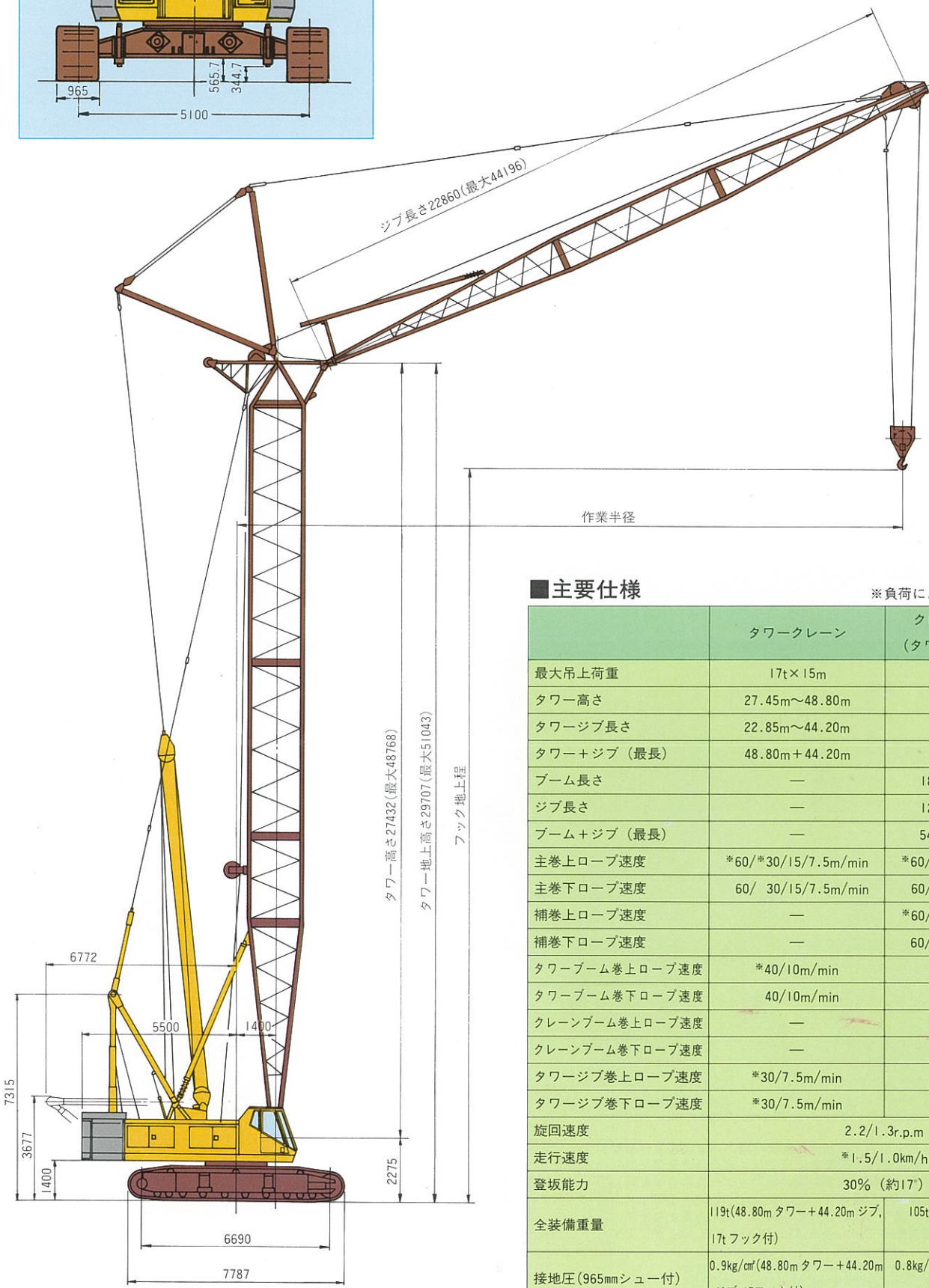
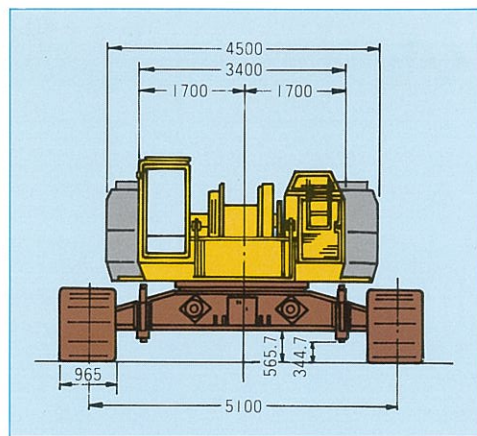
(単位: t)

ブーム長さ (m) 作業半径 (m)	18.29	21.34	24.38	27.43	30.48	33.53	36.58	39.62	42.67	45.72	48.77	51.82	54.86	57.91	60.96	64.01	67.06	70.10	
5.0	10.0/5.8																		
6.0	10.0	10.0/6.3	10.0/6.9																
7.0	10.0	10.0	10.0	10.0/7.4	10.0/7.9														
8.0	10.0	10.0	10.0	10.0	10.0	10.0/8.5													
9.0	10.0	10.0	10.0	10.0	10.0	10.0	10.0	10.0/9.5											
10.0	10.0	10.0	10.0	10.0	10.0	10.0	10.0	10.0	10.0	10.0/10.6	10.0/11.1								
12.0	10.0	10.0	10.0	10.0	10.0	10.0	10.0	10.0	10.0	10.0	10.0	10.0	10.0/12.1	10.0/12.7					
14.0	10.0	10.0	10.0	10.0	10.0	10.0	10.0	10.0	10.0	10.0	10.0	10.0	10.0	10.0	10.0	10.0	10.0/14.2	10.0/14.8	
16.0	10.0	10.0	10.0	10.0	10.0	10.0	10.0	10.0	10.0	10.0	10.0	10.0	10.0	10.0	10.0	10.0	10.0	10.0	10.0
18.0		10.0	10.0	10.0	10.0	10.0	10.0	10.0	10.0	10.0	10.0	10.0	10.0	10.0	10.0	10.0	10.0	10.0	10.0
20.0			10.0	10.0	10.0	10.0	10.0	10.0	10.0	10.0	10.0	10.0	10.0	10.0	10.0	10.0	10.0	10.0	10.0
22.0				10.0	10.0	10.0	10.0	10.0	10.0	10.0	10.0	10.0	10.0	10.0	10.0	10.0	10.0	10.0	10.0
24.0					10.0	10.0	10.0	10.0	10.0	10.0	10.0	10.0	10.0	10.0	10.0	10.0	10.0	10.0	10.0
26.0						10.0	10.0	10.0	10.0	10.0	10.0	10.0	9.9	9.7	9.6	9.4	9.1	9.0	8.9
28.0							9.8	9.6	9.5	9.4	9.2	9.0	8.9	8.7	8.6	8.4	8.3	8.2	8.0
30.0								8.7	8.6	8.4	8.3	8.2	8.0	7.9	7.8	7.6	7.5	7.3	7.1
32.0									7.8	7.6	7.5	7.4	7.2	7.1	6.9	6.7	6.6	6.5	6.3
34.0										8.8	8.8	8.7	8.5	8.4	8.2	8.1	7.9	7.8	7.6
36.0											6.2	6.2	6.1	5.9	5.8	5.7	5.5	5.5	5.2
38.0												5.7	5.6	5.4	5.3	5.2	5.0	4.7	4.5
40.0													5.1	4.8	4.6	4.4	4.2	4.0	3.8
42.0														4.3	4.2	4.1	3.9	3.7	3.5
44.0															3.9	3.8	3.6	3.4	3.3
46.0																3.3	3.2	3.0	2.9
48.0																	2.8	2.5	2.4
50.0																		2.2	2.1
52.0																			1.9
54.0																			
56.0																			

- 上記定格総荷重は水平堅土上における転倒荷重の78%以内及び移動式クレーン構造規格で定める前方安全度が1.15以上の両方を満足する値です。
- 実際に吊り上げ得る荷重は上記荷重よりフック等吊具の重量を差し引いた値です。
- 補助ジブの吊上荷重は、同じ作業半径の時の主ブームの性能と同じですが、ジブ許容最大荷重をこえてはなりません。
- 補助ジブ装着可能なブーム長さは、39.62m以上64.01mまでです。但し、主ブーム長さ60.96m及び64.01mの時は、ジブ最大長さは、18.29mとなります。
- ジブを取付たまま主フックを使用する時は、上記荷重より下表の荷重を引いて下さい。
- ショートジブ装着可能なブーム長さは18.29m以上70.10mまでです。

ジブ長さ (m)	12.19	18.29	24.38	ショートジブ
差引荷重 (t)	2.7t	3.1t	4.1t	0.3t

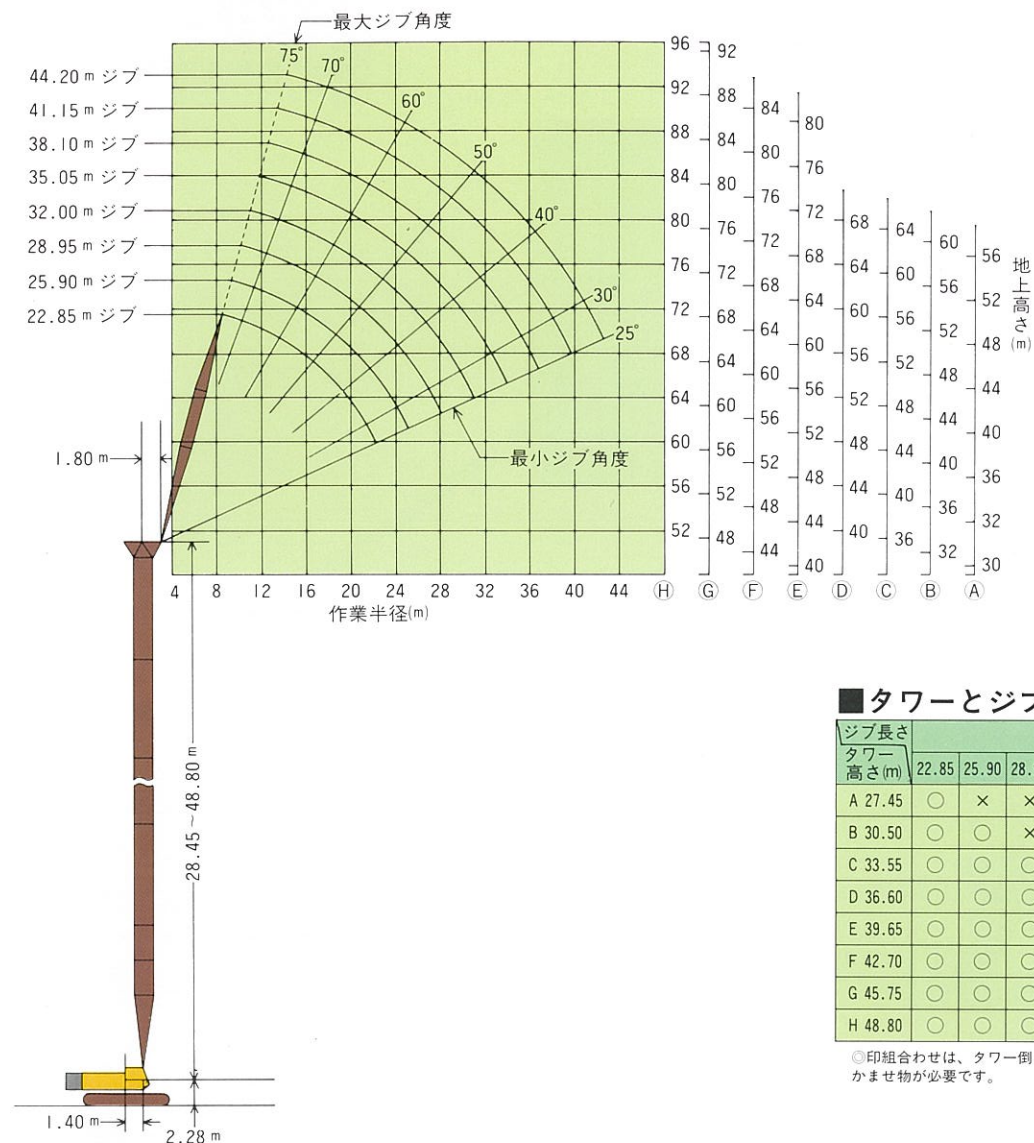
■寸法図(単位: mm)



■主要仕様

※負荷により速度変化します。

	タワークレーン	クローラクレーン (タワーブーム使用時)
最大吊上荷重	17t×15m	100t×5.3m
タワー高さ	27.45m~48.80m	—
タワージブ長さ	22.85m~44.20m	—
タワー+ジブ(最長)	48.80m+44.20m	—
ブーム長さ	—	18.29m~70.10m
ジブ長さ	—	12.19m~24.38m
ブーム+ジブ(最長)	—	54.90m+24.40m
主巻上ロープ速度	*60/*30/15/7.5m/min	*60/*30/15/7.5m/min
主巻下ロープ速度	60/ 30/15/7.5m/min	60/ 30/15/7.5m/min
補巻上ロープ速度	—	*60/*30/15/7.5m/min
補巻下ロープ速度	—	60/ 30/15/7.5m/min
タワーブーム巻上ロープ速度	*40/10m/min	—
タワーブーム巻下ロープ速度	40/10m/min	—
クレーンブーム巻上ロープ速度	—	*40/10m/min
クレーンブーム巻下ロープ速度	—	40/10m/min
タワージブ巻上ロープ速度	*30/7.5m/min	—
タワージブ巻下ロープ速度	*30/7.5m/min	—
旋回速度	2.2/1.3r.p.m	
走行速度	*1.5/1.0km/h	
登坂能力	30%(約17°)	
全装備重量	119t(48.80mタワー+44.20mジブ, 17tフック付)	105t(18.29m基本ブーム, 100tフック付)
接地圧(965mmシュー付)	0.9kg/cm <sup>2</sup> (48.80mタワー+44.20m ジブ,17フック付)	0.8kg/cm <sup>2</sup> (18.29m基本ブーム, 100tフック付)



■タワーとジブの組み合わせ

タワー高さ(m)	ジブ長さ(m)							
	22.85	25.90	28.95	32.00	35.05	38.10	41.15	44.20
A 27.45	○	×	×	×	×	×	×	×
B 30.50	○	○	×	×	×	×	×	×
C 33.55	○	○	○	×	×	×	×	×
D 36.60	○	○	○	○	×	×	×	×
E 39.65	○	○	○	○	○	×	×	×
F 42.70	○	○	○	○	○	○	×	×
G 45.75	○	○	○	○	○	○	○	×
H 48.80	○	○	○	○	○	○	○	○

○印組み合わせは、タワー倒し時、フロントポストと地面との間にかませ物が必要です。

■タワークレーン定格総荷重表

(単位: t)

タワー高さ	27.45~48.80	30.50~48.80	33.55~48.80	36.60~48.80	39.65~48.80	42.70~48.80	45.75~48.80	48.80
ジブ長さ(m)	22.85	25.90	28.95	32.00	35.05	38.10	41.15	44.20
作業半径(m)	22.85	25.90	28.95	32.00	35.05	38.10	41.15	44.20
11.0	17.0/11.3							
12.0	17.0	16.0/12.3						
13.0	17.0	16.0	15.0/13.4					
14.0	17.0	16.0	15.0	14.0/14.4				
15.0	17.0	16.0	15.0	14.0	12.5/15.4			
16.0	15.6	15.6	15.0	14.0	12.5	10.9/16.5	9.5/17.5	
18.0	13.5	13.5	13.5	13.5	11.3	10.9	9.5	8.0/18.6
20.0	11.9	11.9	11.9	11.9	10.1	10.1	9.5	8.0
22.0	10.6	10.6	10.6	10.6	9.0	9.0	9.0	8.0
24.0	9.6	9.6	9.6	9.6	8.1	8.1	8.1	8.0
26.0		8.4/26.8	8.7	8.7	7.4	7.4	7.4	7.4
28.0			8.0	8.0	6.7	6.7	6.7	6.7
30.0			7.4/29.6	7.3	6.1	6.1	6.1	6.1
32.0				6.6/32.3	5.6	5.6	5.6	5.6
34.0					5.2	5.2	5.2	5.2
36.0					5.0/35.1	4.9	4.9	4.9
38.0						4.6/37.8	4.6	4.6
40.0							4.3/40.6	4.4
42.0								4.2
44.0								4.1/43.3

- 上表に示す定格総荷重は、サイドフレーム拡張時の水平堅土上における転倒荷重78%以内及び移動式クレーン構造規格で定める前方安定度が1.15以上の両方を満足する値です。
- 実際に吊り上げられる荷重は、上表の値からフック等の吊り具一切の重量を差引いた値です。(17tフック: 0.8t, 10tフック: 0.4t)
- 巻上ロープ(φ26) 1本当り10tとしてフックのロープ掛数を定めて下さい。
- 上表に示す定格総荷重は、荷を吊った状態での作業半径を示しています。

■タワーブーム標準構成表

タワー高さ (m)	27.45	30.50	33.55	36.60	39.65	42.70	45.75	48.80
ブーム構成								
タワーボトム (7.60m)								
タワーヘッド (1.50m)								
3.05m エキステンション		2	2		2	2		2
6.10m エキステンション			-			-		
9.15m エキステンション			2	2	2	3	3	3

■タワージブ構成表

ジブ長さ (m)	22.85	25.90	28.95	32.00	35.05	38.10	41.15	44.20
ジブ構成								
ボトムジブ (9.15m)								
トップジブ (7.60m)								
3.05m エキステンション	-		-	-		-		2
6.10m エキステンション			2			2	2	2
9.15m エキステンション	-	-	-					

■クレーンジブ標準構成表

ジブ長さ (m)	12.19	18.29	24.38
ジブ構成			
ボトムジブ (6.10m)			
トップジブ (6.10m)			
6.10m エキステンション	-		2

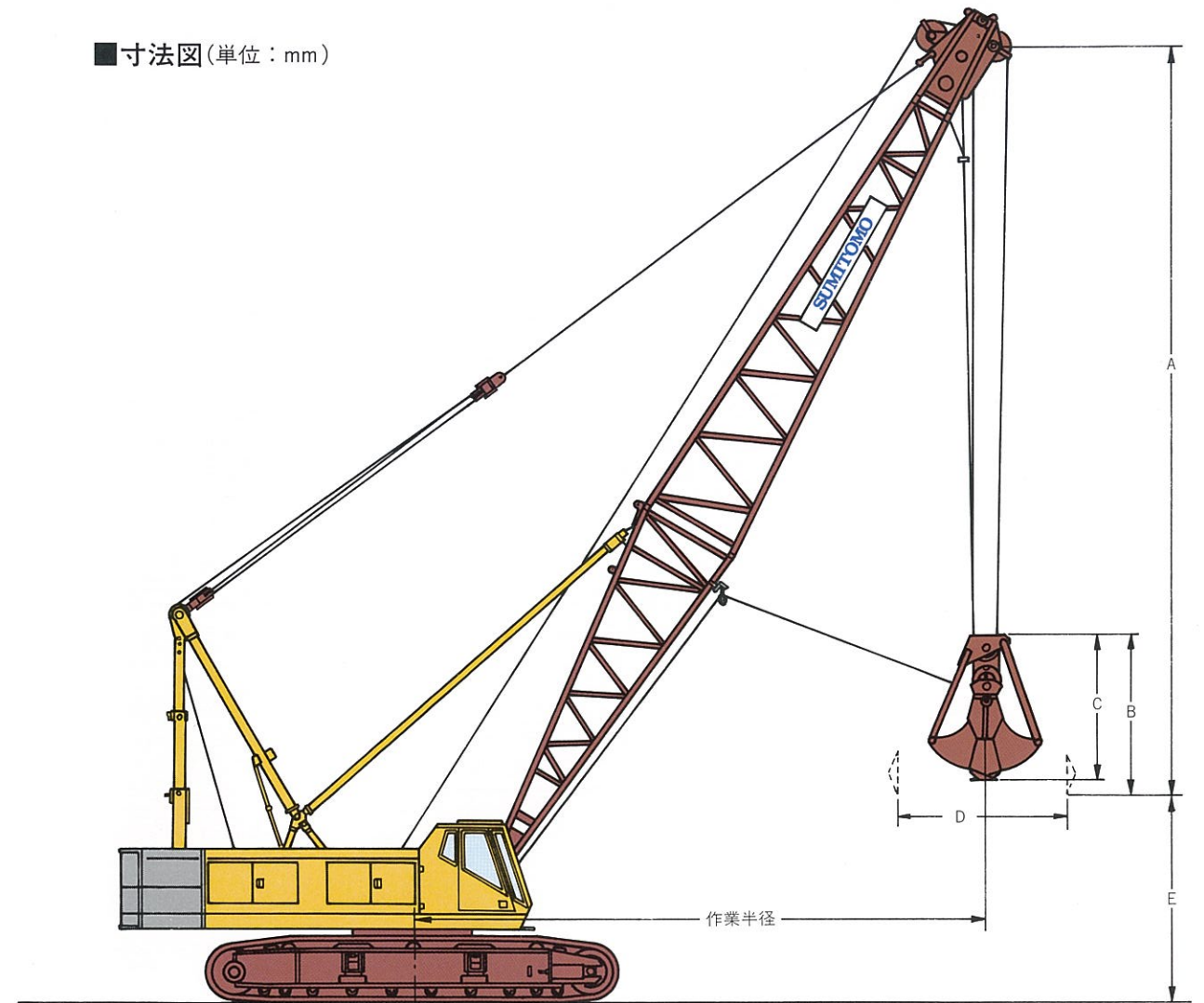
■クレーンブーム標準構成表 (タワー用ブーム使用時)

ブーム長さ (m)	18.29	21.34	24.38	27.43	30.48	33.53	36.58	39.62	42.67	45.72	48.77	51.82	54.86	57.91	60.96	64.01	67.06	70.10
ブーム構成																		
ボトムブーム (7.60m)																		
トップブーム (10.70m)																		
3.05m エキステンション	-		-	-		-	-		2		2	2		2	3		2	3
6.10m エキステンション	-	-		-	-		-	-			-							
9.15m エキステンション	-	-	-				2	2	2	2	3	3	3	3	4	4	4	4

■カウンタウイト構成表

カウンタウイト	W (t)	D (m)	クレーン・クラム	タワーブームクレーン	タワー
A	5.6	1.51×1.59×0.82	○	○	○
B	4.6	1.39×1.12×0.82	○	○	○
C	5.6	1.51×1.59×0.82	○	○	○
D	9.8	1.49×4.50×0.56	○	○	○
E	7.5	1.51×4.50×0.30	○	○	○
F	2.5	1.51×1.41×0.34	○	○	○
G	2.5	1.51×1.41×0.34	○	○	○

■寸法図 (単位: mm)



■主要仕様

バケット容量	2.5m <sup>3</sup> 、3.5m <sup>3</sup> 、5.5m <sup>3</sup>
最大許容荷重	10.0t (バケット自重+つかみ重量)
ブーム長さ	18.29~27.43m
作業速度	支持ロープ速度 ※60/30/15/7.5m/min
	開閉ロープ速度 ※60/30/15/7.5m/min
	俯仰ロープ速度 ※40m/min
	旋回速度 2.2/1.3r.p.m.
	走行速度 ※1.3/1.0km/hr
登坂能力	30% (約17°)
全装備重量	104t (18.29m ブーム・2.5m バケット付)
接地圧	0.76kg/cm <sup>2</sup>

バケット容量	2.5m <sup>3</sup>										
A	バケットクリアランス 7400mm										
B	バケット全高 (開) 4370mm										
C	バケット全高 (閉) 3460mm										
D	バケット開口幅 3650mm										
E	作業半径 (m)										
		8	9	10	12	14	16	18	20	22	
	バケット許容荷重 (t)										
	10.0										
	ブーム長さ及び地上揚程 (m)										
18.29	地上揚程	-	11.5	11.0	9.8	8.1	6.9	-	-	-	
21.34	地上揚程	-	-	14.4	13.4	12.1	10.4	8.3	-	-	
24.38	地上揚程	-	-	-	17.0	16.0	14.6	13.0	11.0	-	
27.43	地上揚程	-	-	-	-	19.4	18.3	16.9	15.3	13.3	

注1 ※印は負荷により速度変化します。  
 2 上記仕様はロープφ26mmを示します。φ28ロープ仕様 (最大許容荷重12.5t) は別途ご相談下さい。  
 3 クラムシェル作業最大ブーム長さは27.45mです。

注1 クラムシェル作業性能は、「バケット自重+つかみ重量」ですので合計重量が10tをこえてはいけません。  
 2 作業半径はそれぞれのブーム長さに相当する定格性能表に従って下さい。  
 3 取扱物の見掛け比重 土砂1.7~1.8t/m<sup>3</sup>、砂利1.8~2.0t/m<sup>3</sup>  
 4 クラムシェル吊上げ性能はカウンタウイト付きクレーン吊上げ性能の90%です。  
 5 吊上性能はバケット重量込みですので、実際に吊り得る重量は、バケット重量を差引いた値です。  
 6 作業半径が非常に近い場合は、ブームにバケットが当たりますので、御注意下さい。  
 7 バケット仕様は取扱物、作業条件により異なりますので、その都度ご相談下さい。

