

さまざまなニーズに迅速に答える住友のサービス体制

★正しい知識を

全国二百数十ヶ所の指定サービス工場による新車納入時の「運転指導」。その後の「巡回サービス」で正しい運転操作と機械の維持管理を身につけていただくようお願いいたします。

★スピーディに対応

全国10ヶ所の直轄部品センターは、オンラインで結ばれており、ご注文の部品はいつでも、どこでもスピーディに供給いたします。

★ていねい、確実に

住友の指定サービス工場には、常に熟練したサービスマンが待機しています。サービスマンは、最新の情報と様々なデータでお客さまのお手伝いをすばやく総合的な教育をうけています。

★オペレーターを育成

住友の技術研修所(愛知県)は、オペレーター・サービスマンの育成。また、移動式クレーン・車輪系建設機械などの運転資格を取得していただくよう、エネルギーな活動を続けています。



住友の建設機械

総販売元
住友重機械建機販売株式会社

製造元
住友重機械工業株式会社

本社 大阪府大阪市淀川区住友ビル5階 ☎06-220-9014

北陸支店 富山県富山市 ☎0764-51-1385

北海道支店 札幌市東区南一条1丁目 ☎011-241-8915

名古屋支店 名古屋市東区栄 ☎052-963-2322

仙台支店 仙台市青葉区大町 ☎022-62-0191

大阪支店 大阪市淀川区住友ビル ☎06-72-2831

関東支店 東京都中央区新富町 ☎03-342-1381

中国支店 広島市中区基町 ☎082-248-2458

東京支店 東京都中央区新富町 ☎03-342-1381

九州支店 福岡市中央区天神 ☎092-781-0066

★本カタログの仕様は設計変更その他の理由により予告なく変更することがあります。

代理店



T 218733

H17.07.24
hydro-crane

OsO(1)-0305T

Printed in Japan.



住友-FMC・Link-Belt全油圧式70-77t

LS-238RHⅡ

●最大吊上荷重(作業半径5m時).....100t

7%
省工率減税対象機



H17.07.24
hydro-crane

100^{トン}吊



頼もしさひとときわアップ。

大型工事を能率よくこなせる、大きな最大吊上荷重、最大ブーム長さ。作業性能を一段とグレードアップして、あらゆる現場で頼もしさひとときわ映える100t吊りです。



H17.07.24
hydro-crane

強力な吊上能力

最大吊上荷重は100トン、また最大ブーム長さは73.2m。クラスに抜きん出た吊上能力です。その上、クローラ全長が、7.56m。クローラ全幅が5.97mと大型で安定した足まわりが、荷役作業を確実に進めます。

軽快な操作の全油圧駆動方式

軽快にできるレバー操作。吊り荷の巻上げ、停止、動力降下がレバー1本で確実にコントロールできます。クラッチが入っている限り、レバー中立で油圧ロックにより荷を保持するため、ブレーキ操作も容易です。

ラクにこなせるインチング、複合操作

作業に応じてロープ速度が変化する可変容量型ポンプを採用。チョイ巻き、チョイ下げなどの微作業をラクにこなし、吊り荷の動力降下も一定速度で安全・スムーズにでき、橋脚の架設工事や鉄骨の組立・設置作業などに、威力を発揮します。

高・低2速、旋回はスムーズ

住友独自の油圧回路とボールベアリング式旋回レースの採用で、なめらかでスムーズな旋回。また、高・低2速切替ですから、作業条件に適した速度が選べます。

たくましい足まわり

クローラは左右独立駆動。ピボットターン、スピントーンも思いのまま。さらに、シュー自動緊張装置を備えているため、砂地、悪路もなめらかに走行できます。ラフな現場での稼働がよりスムーズです。

ニーズに応え優れた経済性

燃焼効率の良い直噴エンジン搭載。また、エンジンパワーを効率よく活用する可変容量ポンプとの組み合わせで、優れた経済性を実現しました。

簡単な保守・点検

フローティングシールを採用。長時間給油不要の足まわり。旋回レースのリングギヤー、ピニオンの潤滑方法はグリースバス式です。また、給油の必要な箇所はグリースラインで集められており、日常のメンテナンスがラクにできます。

66dB (A)。低騒音を確保

30m 地点での騒音レベルは、66dB(A)。夜間や都市部での作業に最適です。

快速運転のオペレーターキャブ

オペレーターの体格にあわせて伸縮できる操作レバー。ペダル及び計器類は見やすさを考えて合理的に配置。ヘッドレスト付リクライニングシート、広視界を確保したウインドなど能率アップの快速な運転ができます。

二重三重の安全機構

過負荷、フック過巻及びブーム過俯仰に対しては自動停止装置を装備。走行装置や俯仰ドラムには自動ブレーキを備え、油圧回路のロック特性、全ドラムにとりつけたドラムロックなどにより、二重三重の安全機構になっています。

LS-238RHⅡ 77-7レ-ン

■主要仕様

タワークレーン能力(吊上荷重)	15t×15m
タワージブ長さ	21.3(タワー長さ 28.2m~46.4m)
	24.4(タワー長さ 28.2m~46.4m)
	27.4(タワー長さ 31.2m~46.4m)
	30.5(タワー長さ 34.2m~46.4m)
	33.5(タワー長さ 37.3m~46.4m)
	36.6(タワー長さ 40.3m~46.4m)
39.6(タワー長さ 43.4m~46.4m)	
タワー長さ	28.2m, 31.2m, 34.2m, 37.3m, 40.3m, 43.4m, 46.4m
作業可能旋回角度	360°
総 繰 程	83m(46.4mタワー+39.6mジブ)
最大作業半径	40m
作業時機械重量	112t(46.4mタワー+39.6mジブ)
操 作 圧	0.66kg/cm ²

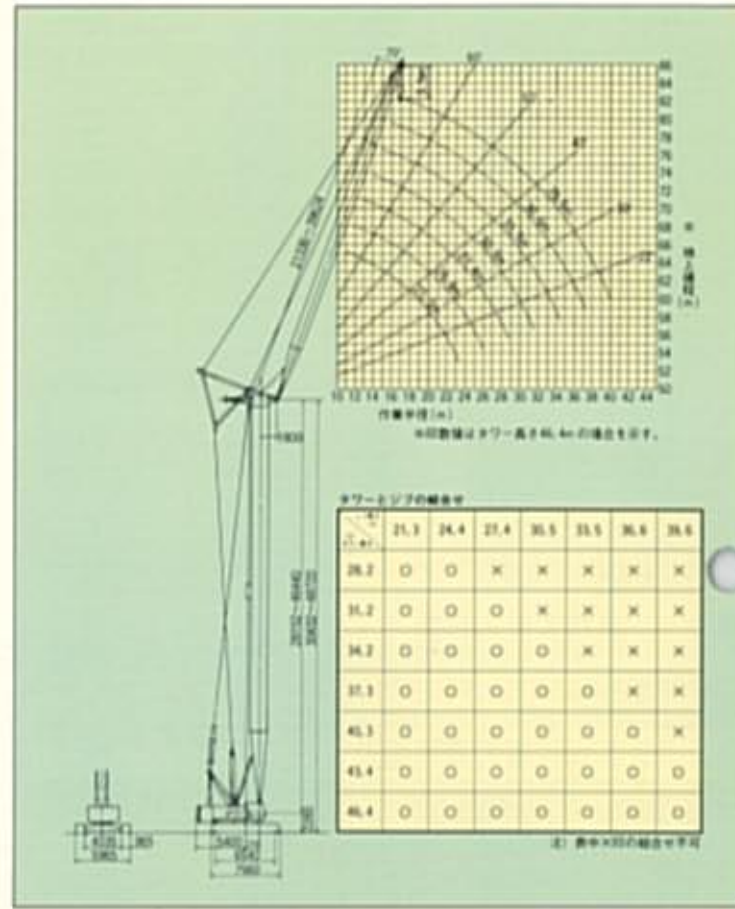
■作業速度

フック巻上・巻下ロープ速度	30~60m/min
タワー引上・巻下ロープ速度	30~60m/min
ジブ巻上・巻下ロープ速度	40 m/min

■安全装置

安全装置	フック過巻自動停止装置 タワージブ過巻仰止装置 過負荷自動停止装置(モーメントリミッター) クラッチ圧力計 パイロット圧力計 タワージブ角度指示装置 油圧安全弁 ドラムロック装置
------	--

■作業範囲図



定格総荷重表 (単位: t)

タワー長さ(m)	21.3	24.4	27.4	30.5	33.5	36.6	39.6
11.0	15.0						
12.0	15.0	15.0					
13.0	15.0	15.0	15.0				
14.0	15.0	15.0	15.0	15.0			
15.0	15.0	15.0	15.0	15.0	12.5		
16.0	14.3	14.3	14.3	14.3	12.5	10.9	
18.0	12.9	12.9	12.9	12.9	11.3	10.9	9.5
20.0	11.7	11.7	11.7	11.7	10.1	10.1	9.5
22.0	10.6	10.6	10.6	10.6	9.0	9.0	9.0
24.0		9.6	9.6	9.6	8.1	8.1	8.1
26.0		8.7	8.7	8.7	7.3	7.3	7.3
28.0			8.0	8.0	6.6	6.6	6.6
30.0				7.3	6.0	6.0	6.0
32.0					5.4	5.4	5.4
34.0					4.9	4.9	4.9
36.0						4.5	4.5
38.0							4.2
40.0							4.0

1. 上の値は水平面上における転倒限界の70%以内で、移動式クレーン構造規格で定める前方安定度が1.15以上の取方を満足する値です。

2. 実際に吊上げ得る荷重は、フック等、吊具の重量を差し引いた値です。15tフック:0.8t

