

基礎工事の大型化・特殊工法に応える

の
創
の
日
車
独

パイルドライバ

シリーズ



日本車輛



納得の

特殊工法までこなす、能率本位の緻密な

■20年の実績が語る

日本車輛は三点式杭打機を手掛けて20年。独自の工夫を加え、今日、多くのユーザーの信頼を得ています。今後も、日本車輛の杭打機にご期待ください。



群を抜く機動性

●低重心設計で優れた安定性

杭打機の決め手は安定性の良し悪し。Mシリーズは、各機種とも優れた安定性を誇る低重心設計。大型工事でもムリなくこなし、作業能率の向上を図ります。

●大きなけん引力

厳しい杭打現場でもラクに自走行できる、力強いけん引力を生み出しています。

走行可能全装備重量

D308 - 85M — 85ton

D408 - 90M — 90ton

D508-100M — 100ton

DH608-110M — 110ton

●大きなドラム、力強いウインチを

杭打能力、工法に見合った大きなドラム容量。力強いウインチと相まって、余裕のある安定した作業を推進。しかも、満なし構造の各ドラムは、ワイヤーロープの太さ、長さを用途に合わせて換えることができます。



●耐久性抜群、強固なメインフレーム

杭の圧入工法にもビクともしないフレーム構造。耐久性は抜群です。



いく1台、ここにあり!!

快適な操作性・居住性

●軽く、ラクな運転操作

各種作業を行なうレバーは、操作も軽いショートレバー。ソフト感覚のレバー操作で、オペレーターは長時間作業でも疲れません。



D508-100M

●オペレーター本位の運転室

運転室は機械室から独立。窓を広くして視界を良くすると共に、計器類は運転室左側に見やすく集中配置しています。しかもリクライニングシートなどにより、オペレーターの疲労もグーンと軽減。快適な作業が行なえます。

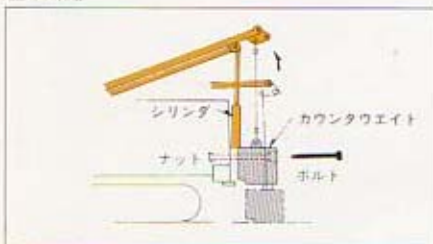
(D H608-110Mの運転室は、完全独立型5面ガラス張りです。)

メカニズム。快適な居住性・安全性で選ばれる

Mシリーズ

●操作のラクなハイガントリー装置

Aフレーム構造をなくした三段式ガントリー装置。油圧シリンダーと併用で操作も安全です。



●カウンタウエイトの自力脱着も可能

ガントリーの起伏シリンダーを利用して、カウンタウエイトの自力脱着も可能です。

(但し、D H608-110Mについては、サードドラムウインチを併用)

●各種リーダも用意

分解・組立の容易な各種リーダを用意。確かな技術と経験から生まれたリーダは強度、

精度とも優れ、ユーザーの信頼に応えます。用途に合わせてお選びください。

- 単面リーダ……………M40C、M60C、M70C
M90C、M110C
- 両面回転リーダ…M40D、M60D、M70D(II)
M70E(II)、M90D(II)

●能率アップにつながる各種オプション

圧入工法、油圧ハンマ工法など、各種工法用の油圧源やフロントアタッチメント類。またウェルダ、半自動溶接機、リーダ・本体傾斜角度計など、作業能率アップにつながるオプションも豊富に揃えています。

●クレーン・アタッチメントへ変更も用意

リーダ、リーダブラケットを取り外した後クレーンブームを取り付け、所定のクレーン検査手続きを行えば、クローラクレーンとしても使用できます。

二重・三重の安全対策

●業界初/コンピュータによる安全確認装置「安心シリーズ」

杭打機を安心してご使用いただくように、日本車輦では業界で初めてマイクロコンピュータを使用した安全装置を開発。安定度計算、リーダ・本体角、吊り荷重、掘削深さ、掘削速度などの演算を瞬時に行ない、オペレーターへ各種情報を伝えます。(オプション)



杭打機安全装置

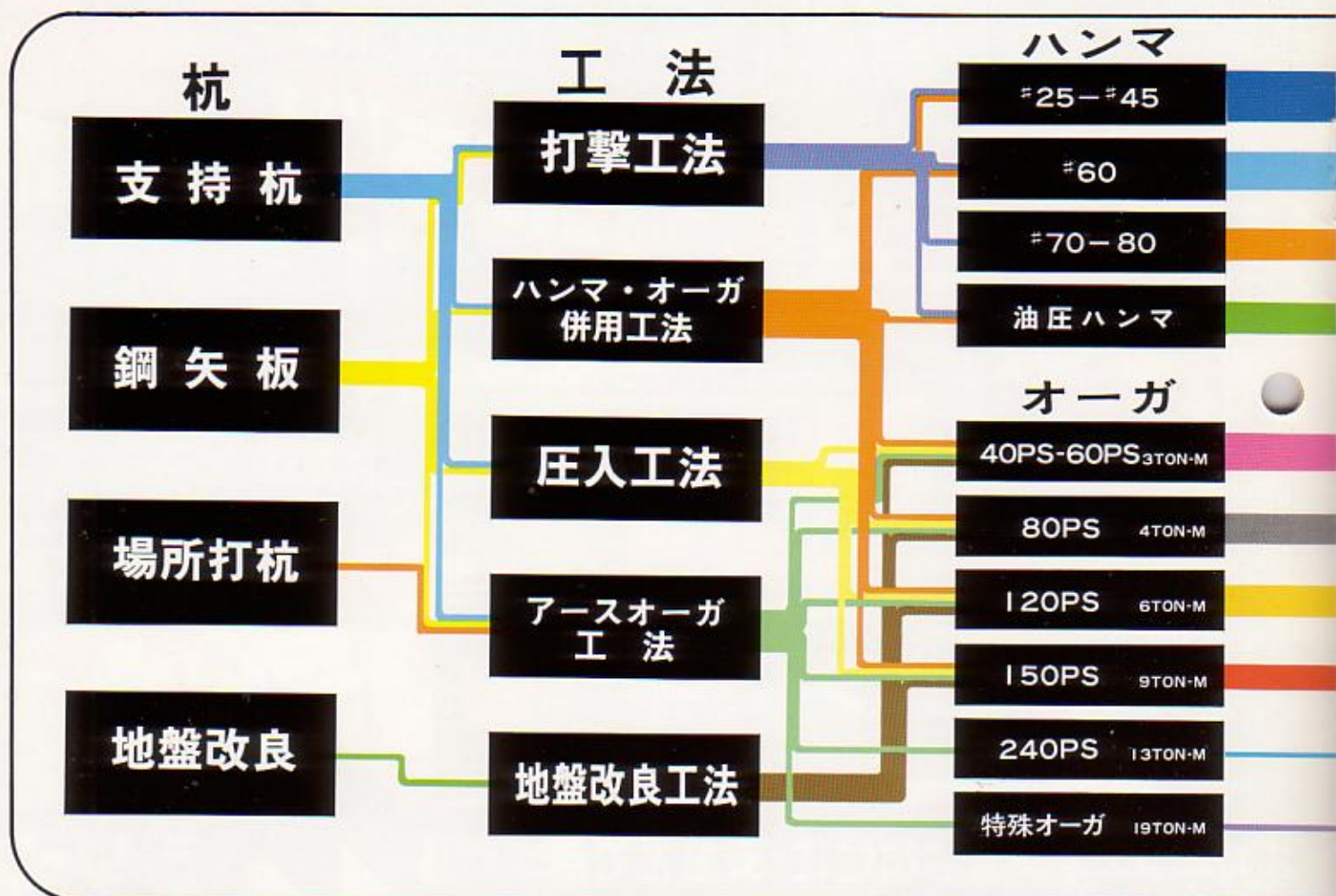


＜クレーン能力＞

D308-85M	40ton
D408-90M	45ton
D508-100M	50ton
DH608-110M	60ton

「Mシリーズ杭打機は全て「省エネルギー対策促進税制」適用機種です、

用途に合わせて、フロントの組み合わせで最適



●杭打仕様能力

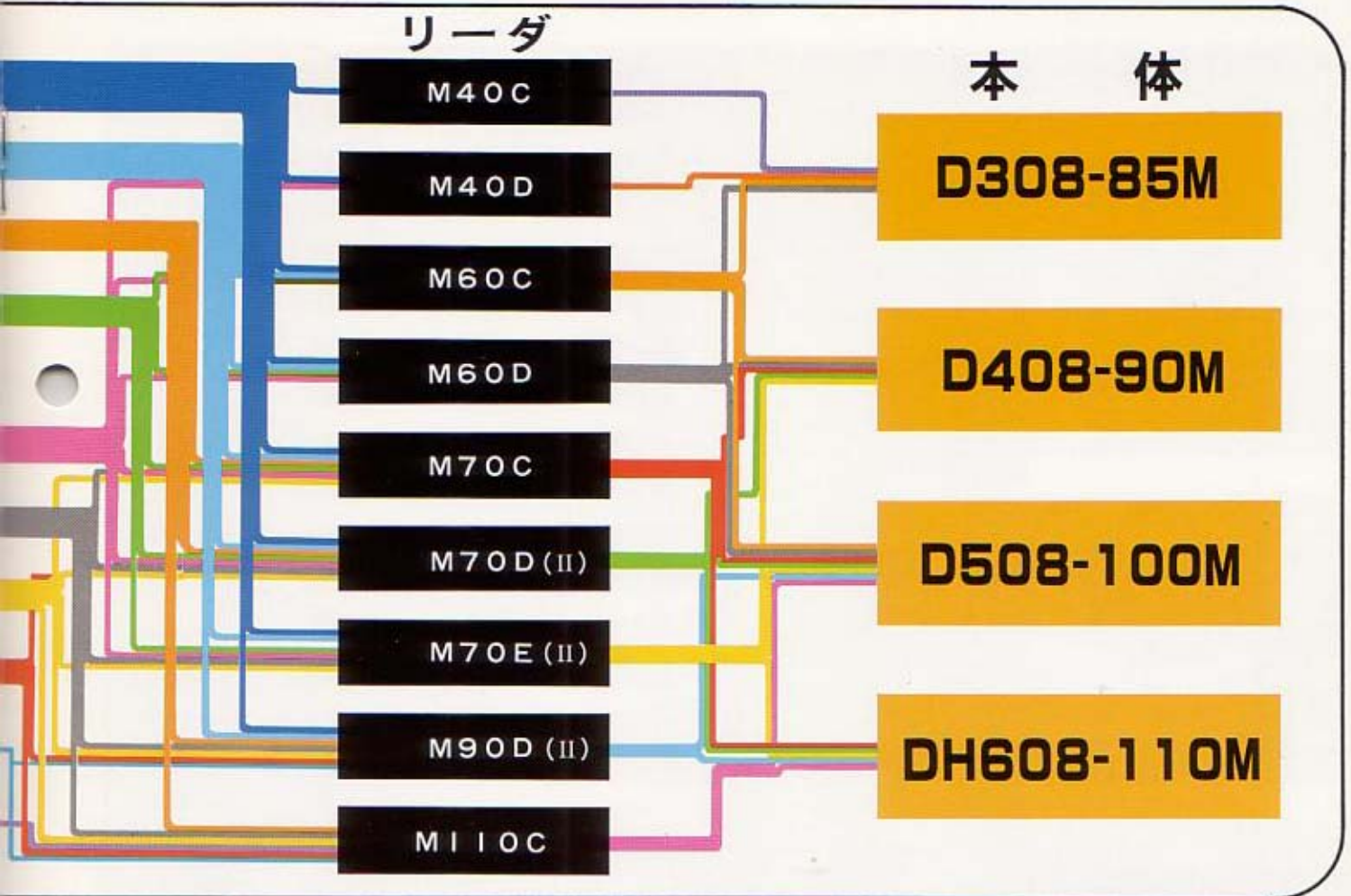
※リーダーブラケットは308,408は3.0m(A)型、508,608は3.0m(B)型、120PSオーガまではウエイト付能力です。

本体型式		D308-85M				D408-90M				D508-100M				DH608-110M								
全装備重量		85T				90T				100T				110T								
フロント形式	仕様	リーダー長さ	ハンマ	オーガ	パイプ長さ	パイプ重量	リーダー長さ	ハンマ	オーガ	パイプ長さ	パイプ重量	リーダー長さ	ハンマ	オーガ	パイプ長さ	パイプ重量	リーダー長さ	ハンマ	オーガ	パイプ長さ	パイプ重量	
M40D	単独	24 ^m	#45		17 ^m	10.0 ^t																
	単独	27		60PS	21	6.0																
	併用	24	#35	60PS	18	7.0																
M60C	単独	27	#60		19	7.0	27 ^m	#60	19 ^m	8.5 ^t		30 ^m	#60	22 ^m	10.0 ^t							
	単独	30	#45		23	10.0	30	#45	23	10.0	33	#45	26	10.0								
	単独	30		60PS	24	6.0	30		60PS	24	6.0	33		60PS	27	6.0						
M60D	単独	24	#60		16	7.0	24	#60	16	8.5	27	#60	19	10.0								
	単独	30		60PS	24	6.0	33		60PS	27	6.0	33		60PS	27	6.0						
	併用	24	#45	60PS	17	5.0	24	#45	60PS	17	7.0	27	#45	60PS	20	8.0						
M70C	単独				24	#70	16	5.0	24	#80	16	7.0										
	単独				27	#60	19	5.5	30	#60	22	7.5										
	単独				24		120PS	18	10.0	30		120PS	24	10.0								
M70D (II)	単独				24	#80	16	2.5	27	#80	19	7.5	30 ^m	#80	22 ^m	6.0 ^t						
	単独				27		120PS	21	10.0	33		120PS	27	10.0	33		120PS	27	10.0			
	併用				21	#45	120PS	14	8.0	24	#45	120PS	17	10.0	27	#45	120PS	20	10.0			
M70E (II)	単独				30	#60	22	5.5	33	#60	25	10.0	33	#60	27	10.0						
	単独				27		120PS	21	10.0	33		120PS	27	10.0	33		120PS	27	10.0			
	併用				24	#45	80PS	17	8.5	30	#45	80PS	23	10.0	30	#45	80PS	23	10.0			
M90D (II)	単独											24	#80	16	6.5	27	#80	19	8.5			
	単独											21		240PS	14	10.0	24		240PS	17	10.0	
	併用											21	#35	150PS	15	6.0	24	#45	150PS	14	10.0	
M110C	単独											21		240PS	14	10.0	24		240PS	17	10.0	
	単独											21		150PS	14	10.0	24		150PS	17	10.0	
	単独											24		120PS	18	10.0	27		120PS	21	10.0	

(トップシープは一部オプションとなります)

な機種がお選びいただけます。

シリーズ



● フロントアタッチメントと自立限界

※抗打機の標準リーダー長さは21m、クレーンの標準ブーム長さは13mです。

本体型式	フロント	M40C	M40D	M60C	M60D	M70C	M70D (II)	M70E (II)	M90D (II)	M110C	クレーン
D308-85M		○ ₂₇	○ ₂₇	○ ₃₀	○ ₂₄						○ ₄₃
D408-90M				○ ₃₀	○ ₂₄	○ ₂₇	○ ₂₄	○ ₂₄			○ ₄₃
D508-100M				○ ₃₃	○ ₂₇	○ ₃₀	○ ₂₄	○ ₂₇	○ ₂₁	○ ₂₁	○ ₄₆
DH608-110M						○ ₃₀	○ ₂₇	○ ₂₇	○ ₂₄	○ ₂₄	○ ₅₂

※標準カウンタウエイト D308=9.5t、D408=12t、D508、608=14.5t
D508-100Mのリーダー自立限界はカウンタウエイト12TON時(2.5TON増量ウエイトはオプション)

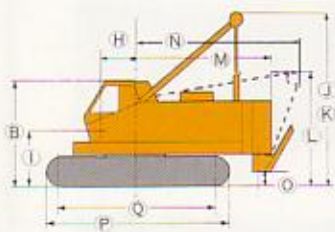
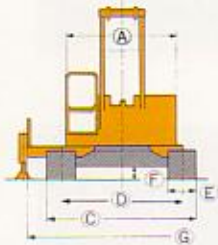
● ドラム容量と標準装備範囲

本体型式	ドラム							リーダー・ブーム		標準ドラム数
	メイン	サブ	サード	フォース	リーダー・ブーム	サード	フォース	リーダー・ブーム		
D308-85M	20 \times 160	16 \times 250	18 \times 110	20 \times 90	14 \times 280	16 \times 210	18 \times —	14 \times 190	16 \times —	メイン、サブ、サード、リーダー又はブーム用 4ドラム
D408-80M	20 \times 160	16 \times 250	18 \times 110	20 \times 90	14 \times 280	16 \times 210	18 \times —	14 \times 190	16 \times —	メイン、サブ、サード、リーダー又はブーム用 4ドラム
D508-100M	20 \times 195	16 \times 310	18 \times 130	20 \times 100	14 \times 280	16 \times 210	18 \times 160	14 \times —	16 \times 175	メイン、サブ、サード、フォース、リーダー又はブーム用 5ドラム
DH608-110M	20 \times 360	22.4 \times 280	18 \times 180	20 \times 150	14 \times 290	16 \times 230	18 \times (140)	14 \times —	16 \times 190	メイン、サブ、サード、リーダー又はブーム用(フォースはオプション) 4ドラム

※ロープ長さは工法、用途に合わせて選択して下さい。 単位：m
注 D308-508の適合ロープ太さ14 ϕ ~20 ϕ
DH608のメイン、サブ、サードドラムの適合ロープ太さ14 ϕ ~22.4 ϕ
DH608の第4ドラムの適合ロープ太さ14 ϕ ~20 ϕ

余裕のパワー、常に安全確実そして、杭打能力を最大

●主要寸法と主な仕様



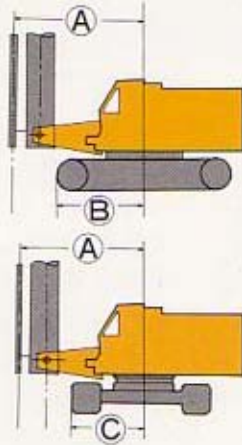
本体形式		D308-85M	D408-90M	D508-100M	DH608-110M
仕様、主要寸法					
A	キャブ幅 (mm)	2932	2932	2932	3190
B	キャブ高さ (mm)	3040	3040	3040	3228
C	クローラ全幅 (拡張時) (mm)	4000	4000	4340	4500
D	クローラ全幅 (縮小時) (mm)	3300	3300	3300	3300
E	クローラシュー幅 (mm)	800	800	800	800
F	最低地上高さ (mm)	339	339	339	378
G	アウトリガボックス張り出し幅 (mm)	5048	5048	5048	5060
H	フートピンから旋回中心まで (mm)	1060	1060	1340	1400
I	フートピン高さ (mm)	1831	1831	1831	1970
J	ガントリー高さ (杭打作業時) (mm)	6630	6630	6630	7280
K	ガントリー高さ (クレン作業時) (mm)	5620	5620	5620	7280
L	ガントリー高さ (輸送時) (mm)	3282	3282	3282	3299
M	後端旋回半径 (標準ウエイト付) (mm)	4208	4208	4208	4385
N	後端旋回半径 (輸送時) (mm)	4330	4330	4330	5344
O	後端地上高さ (mm)	868	868	868	556
P	クローラ全長 (mm)	4920	5005	5415	5825
Q	タンブラ中心距離 (mm)	4060	4145	4554	4845
作	メインドラム巻上速度 (m/min)	39.5	39.5	39.5	31/62
	メインドラム巻下速度 (m/min)	24.8	24.8	24.8	31/62
業	サブドラム巻上速度 (m/min)	39.5	39.5	39.5	31/62
	サブドラム巻下速度 (m/min)	45.9	45.9	45.9	31/62
速	フォースドラム巻上速度 (m/min)	—	—	40.5	43
	フォースドラム巻下速度 (m/min)	—	—	25.4	43
度	リーダドラム巻上速度 (m/min)	40.5	40.5	40.5	45.4
	リーダドラム巻下速度 (m/min)	25.4	25.4	25.4	45.4
	旋回速度 r.p.m	3.5	3.5	3.5	2.1
	走行速度 km/h	0.78	0.6	0.56	0.7
	登坂能力 (フロント除く)	16.7°	16.7°	16.7°	16.7°
	機体重量 (TON)	32.6	35.0	37.4	41.5
	接地面積 (㎡)	69600	71150	77700	82950
機	原動機	日野EB100	日野EB100	日野EB300	日野DK-10
	定格出力 (PS/r.p.m)	106/1550	106/1550	115/1550	160/2000
	燃料タンク容量 (ℓ)	220	220	220	250

●輸送に際しては関係法規を遵守下さい。

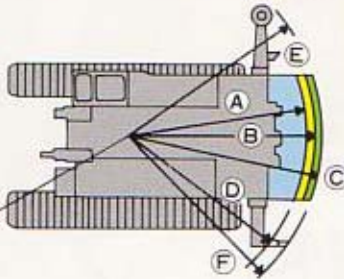
限に発揮していただくために。

シリーズ

●ガイドパイプ中心 ↔ 旋回中心距離
クローラ先端

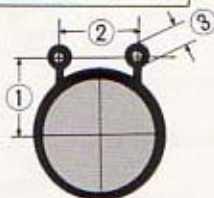


●旋回中心 ↔ 後方旋回半径

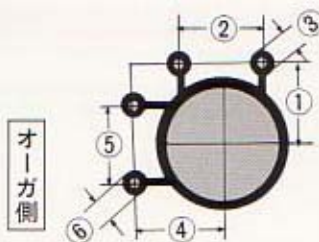


●リーダ形状能力

ハンマ又はオーガ



ハンマ側



オーガ側

区分 フロント形式 リア形式	A 車スライドシリンダを伸ばした時の値					B	C
	M40C M40D	M60C M60D	M70C M70D(II) M70E(II)	M90D(II)	M110C		
本体型式	150	150	200	200	200		
D308-85M	3445	3400				2460	2000
D408-90M		3400	3400			2503	2000
D508-100M		3680	3450	ハンマ側3515 オーガ側3500	3300	2708	2170
DH608-110M			3760	ハンマ側3825 オーガ側3810	3610	2913	2250

本体型式	A C/W 9.5TON	B C/W 12TON	C C/W 14.5TON	Dアウトリガ ボックス	Eアウトリガ シリンダ	Fスティッテ イングボール
D308-85M	4208	4357		4.330	4.315	4.910
D408-90M	4208	4357		4.330	4.315	4.910
D508-100M	4208	4357	4507	4.330	4.315	4.910
DH608-110M			4385	5.080	5.034	5.555

■308・608、■408、■508は標準カウンタウエイト

フロント		M40C	M40D	M60C	M60D	M70C	M70D	M70E	M90D	M110C
単 独	①	340		400		400				500
	②	330		330		600				600
	③	70		70		101.6				101.6
併 用	①		340		400		400	400	460	
	②		330		330		330	330	330	
	③		70		70		70	70	70	
	④		340		400		400	400	445	
	⑤		330		330		600	330	600	
	⑥		70		70		101.6	70	101.6	
最大ハンマ		≠45又は	≠45	≠60又は	≠60	≠80又は	≠80	≠60	≠80	≠80又は
最大オーガ		60PS	60PS	60PS	60PS	120PS	150PS	120PS	240PS	240PS
最大オーガトルク		3TON・M	3TON・M	3TON・M	3TON・M	6TON・M	9TON・M	6TON・M	13TON・M	19TON・M

フロントの交換で能率アップ

シリーズ

吊る・掘る・打つに威力を発揮！フルに使いこなして下さい。

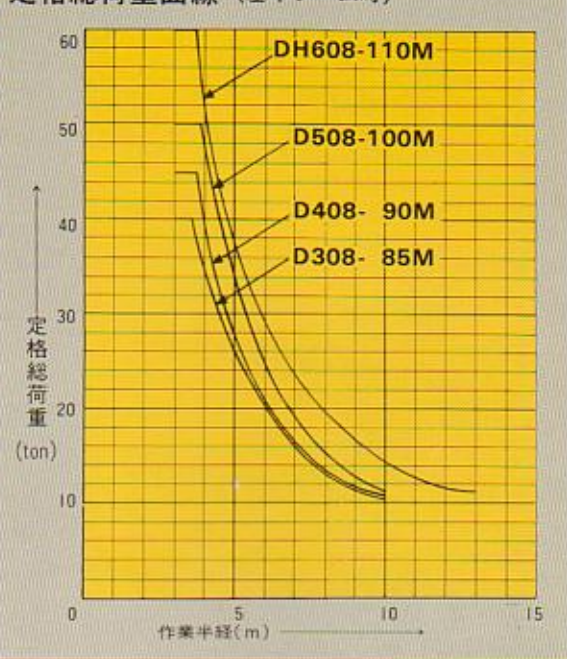
パイルドライバのフロントを取り外すと、容易にクレーンとして使用できます。(法に定めた検査手続きは必要) Mシリーズ各種クローラークレーンは、ダイナミックパワーで、吊る・掘る・打つ作業にその能力を最大限に発揮します。



●クレーン仕様

仕様	本体型式	D308-85M	D408-90M	D508-100M	DH608-110M
吊り荷重×半径(TON×m)		40×3.5	45×3.5	50×3.7	60×4
基本ブーム長さ (m)		1.0	1.0	1.0	1.3
最大ブーム長さ (m)		4.3	4.3	4.6	5.2
ジブブーム長さ (m)		6~12	6~12	6~12	6~15
最大ブーム+ジブ長さ(m)		37+12	37+12	40+12	43+15
ロープ掛け本数		8	9	10	10
基本ブーム時重量 (t)		45.4	47.2	49.2	55.0
クラムシェル/ケット容量(m ³)		1.0	1.0	1.0	1.4
ドラグライン (m)		0.8	0.8	0.8	1.0

定格総荷重曲線 (基本ブーム時)



総代理店



にち ゆう

日熊工機株式会社

建設機械事業部

本社	名古屋市中区栄3-2-7	丸善ビル5階	〒460	電話(052)261-1431
建設事業部	名古屋市中区栄3-2-7	丸善ビル5階	〒460	電話(052)261-8356
東京営業所	東京都中央区八丁堀1-11-5	奥山ビル5階	〒104	電話(03)552-9506
東京第2営業所	東京都中央区八丁堀1-11-5	奥山ビル2階	〒104	電話(03)552-9551
名古屋営業所	名古屋市中区元塩町1-3-6		〒457	電話(052)612-3611
大阪営業所	大阪市北区芝田2-6-23	全日空ビル5階	〒530	電話(06)372-3251
札幌営業所	札幌市豊平区里塚2-7-8		〒061-01	電話(011)881-2021-6
仙台営業所	仙台市小田原町1丁目31番2	青葉高工ビル3階	〒983	電話(022)95-3911
福岡営業所	福岡県大野城市御笠川5-5-16		〒816	電話(092)503-7581
秋田駐在所	秋田市大野2-1-9	新秋田ビル5階	〒010	電話(0188)23-8914
新潟出張所	新潟市鏡1-1-7	田辺ビル203号	〒950	電話(0252)46-1231
金沢駐在所	金沢市本町1-2-5	坂口ビル	〒920	電話(0762)63-0138
広島出張所	広島市中区基町13-7	広島朝日ビル6階	〒730	電話(082)221-9672
青森出張所	青森市古川1丁目21-11	第2須藤ビル2階	〒030	電話(0177)75-2347
鹿児島駐在所	鹿児島市小川町1-3-11	藤崎ビル3階	〒892	電話(0992)26-5579
札幌工場	札幌市豊平区里塚2-7-8		〒061-01	電話(011)881-2021-6

製造元

日本車輛製造株式会社

機電本部

本部/鳴海製作所 名古屋市中区鳴海町宇柳長80 〒458 電話(052)623-3311(代)
建設機械部 電話(052)623-3312

本社/名古屋製作所 名古屋市中区三本松町1の1 〒456 電話(052)882-3311(代)

全国に広がる安心のサービス網

安心サービス



日車の建設機械をフル稼働させていただくために、日車では緻密なサービス体制を整えています。サービスの拠点は全国に広がり、これらの拠点からフル稼働をバックアップする安心サービスをお届けしています。そしてその輪は、大きく広がります。



建設機械運転技能講習のご案内

- 日車では、建設機械運転に必要な資格を取得するために、運転技能講習を行っています。
- 建設工事用車両系建設機械運転技能講習
- 所定の講習を終了し、終了試験に合格されますと、杭打機などの運転資格が得られます。
- 建設機械運転技能講習の詳細については、最寄りのサービスセンター・日熊工場まで

●お取り扱い店

●本カタログの仕様は、予告なく変更することがありますのでご了承ください。
●本機の取扱いに関しては、取扱説明書の注意事項を必ずお守りください。