

LS-218RH₅

80t

New★Type



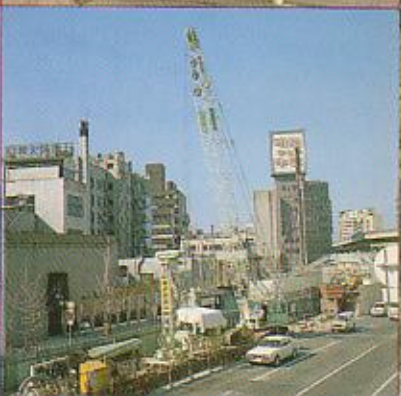
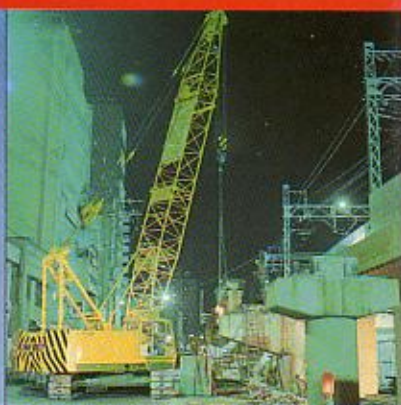
 住友Link-Belt[®]全油圧式クローラークレーン

LS-218RH₅



住友・FMC・Link-Belt

クレーン





大地に挑み 明日をつくる

住友の建設機械

営業案内

Sumitomo Construction Machines

こんな大型機種も取扱っております。



▲MARION M204(25m²)

●住友・MARION大型ショベル

世界最大の大型ショベルメーカーの米国マリオン社と住友の技術提携で生まれた超大型ショベル。デンプ容量 1.9~25.2m³と超大型。電動式とディーゼル式があります。

もちろん、性能もすぐれ、鉱山、ダム工事にその威力を発揮します。

●住友・ユークリッド重ダンプ・トラック

豊富な経験と高度な技術を誇る米国ユークリッド・インターナショナル社の傑作。種類は、リヤードンプ(13~210t)・ボトムダンプ(30~110t)・コールホーラ(100と210t) あわせて15機種あります。



▲R-210(210t)

●住友FMC・Link-Beltフローティングクレーン

護岸工事、港湾の浚渫工事、漁礁の製作・設置工事に活躍するフローティングクレーン。長期間の酷使にもピクともしません。ここにもく住友のすぐれた技術が生きています。種類は18~100tまで8種類。



▲TC-5285(90t)

SUMITOMO CRAWLER & TRUCK CRANE CATALOGUE



住友の
クローラクレーン
トラッククレーン
総合カタログ

Environment-
Friendly
SC650DD
CRANES
for
a New Era



SUMITOMO

クレーン総合

 SUMITOMO



**SUMITOMO
CRANE
LINE-UP
CATALOG**

