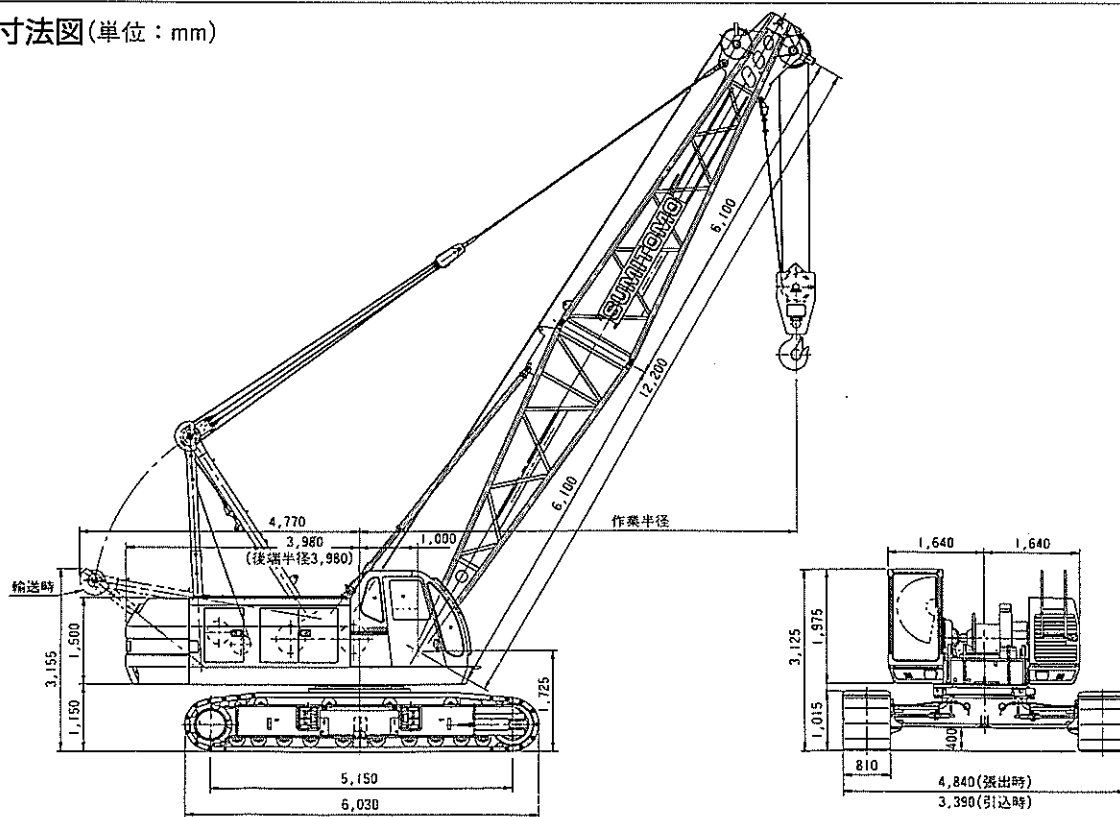


SC 650

SPECIFICATIONS



■基本寸法図(単位: mm)



■主要仕様(SC650-2)

項目	標準ブーム	ショートブーム
最大吊上荷重	65t×4.0m	65t×4.0m
基本ブーム長さ	12.20m	9.65m
最長ブーム長さ	54.85m	43.20m
ジブ長さ	9.15m~18.30m	9.15m~18.30m
ブーム + ジブ	42.65m + 18.30m 45.70m + 13.70m	40.15m + 18.30m
フロント・リヤドラム巻上/下ロープ速度	95~2m/min	95~2m/min
ブーム巻上/下ロープ速度	62~3m/min	62~3m/min
旋回速度	3.4min ⁻¹ (3.4rpm) オプション: 3.4/1.0min ⁻¹ (3.4/1.0rpm)	
走行速度	1.6/1.1km/h	
エンジン型式	日野H07CTディーゼルエンジン	
定格出力	132.4kw/2,100min ⁻¹ (180ps/2,100rpm)	
登坂能力	40%(22°)	
接地圧(810mmシュー付)	73.7kPa(0.75kgf/cm ²)	73.1kPa(0.75kgf/cm ²)
全装備重量(基本ブーム時)	66.7t	66.2t

■ロープ掛数と吊上荷重

ロープ掛数(本)	主フック									補助フック
	10	9	8	7	6	5	4	3	2	
最大吊上荷重(t)	65.0	58.5	52.0	45.5	39.0	32.5	26.0	19.5	13.0	6.5

■フック重量

65t吊主フック(5シーブ)	850kg
35t吊主フック(3シーブ)	500kg
20t吊主フック(1シーブ)	400kg
6.5t吊補助フック	330kg

※本表の単位は、国際単位系によるS I 単位表示、()内は従来の単位表示を併記したものです。

定格総荷重表

■標準ブーム

単位：t

ブーム長さ(m) 作業半径(m)	12.20	15.25	18.30	21.35	24.40	27.45	30.50	33.50	36.55	39.60	42.65	45.70	48.75	51.80	54.85
3.6	65.0														
4.0	65.0	63.9/4.1													
4.5	58.8	58.6	57.3/4.6												
5.0	53.2	53.1	53.0	50.3/5.2	43.4/5.7										
6.0	41.3	41.2	41.1	41.0	41.0	39.1/6.2	33.9/6.8								
7.0	32.6	32.4	32.3	32.3	32.2	32.1	32.1	30.3/7.3	27.2/7.8						
8.0	26.9	26.7	26.7	26.6	26.5	26.4	26.4	26.3	26.1	24.3/8.4	21.1/8.9				
9.0	22.8	22.6	22.6	22.5	22.4	22.3	22.3	22.1	22.1	21.9	20.8	19.9/9.4	17.1/9.9		
10.0	19.7	19.6	19.5	19.4	19.3	19.2	19.1	19.0	19.0	18.8	18.8	18.7	17.0	14.0/10.5	11.1/11.0
12.0	14.4/11.7	15.3	15.2	15.1	15.0	14.9	14.9	14.7	14.7	14.6	14.5	14.4	14.3	12.6	10.5
14.0		12.6	12.5	12.3	12.2	12.1	12.1	11.9	11.9	11.7	11.7	11.6	11.4	11.1	9.6
16.0		12.2/14.4	10.5	10.3	10.2	10.1	10.0	9.9	9.8	9.7	9.7	9.5	9.3	9.2	8.1
18.0			9.5/17.0	8.8	8.7	8.6	8.5	8.4	8.3	8.2	8.1	8.0	7.9	7.7	7.2
20.0				7.8/19.6	7.6	7.5	7.4	7.1	7.1	6.9	6.9	6.8	6.7	6.5	6.4
22.0					6.6	6.5	6.4	6.3	6.2	6.1	6.0	5.9	5.8	5.6	5.5
24.0					6.5/22.3	5.8	5.7	5.5	5.5	5.3	5.3	5.0	4.9	4.8	4.7
26.0						5.4/24.9	5.0	4.8	4.8	4.6	4.6	4.4	4.3	4.2	4.1
28.0							4.5/27.6	4.3	4.3	4.1	4.0	3.9	3.8	3.7	3.5
30.0								3.9	3.8	3.7	3.6	3.5	3.4	3.1	3.0
32.0								3.9/30.2	3.5	3.3	3.2	3.0	2.9	2.7	2.5
34.0									3.2/32.8	2.9	2.8	2.7	2.5	2.3	2.1
36.0										2.5/35.5	2.5	2.3	2.1	1.8	1.7
38.0											2.1	2.0	1.8	1.5	1.4
40.0											2.1/38.1	1.7	1.5	1.3	
42.0												1.5/40.8	1.3		
ロープ掛本数	10	10	9	8	7	7	6	5	5	4	4	4	3	3	2

■ショートブーム

単位：t

ブーム長さ(m) 作業半径(m)	9.65	12.70	15.75	18.80	21.85	24.90	27.95	31.00	34.05	37.10	40.15	43.20
3.0	65.0/3.1	65.0/3.7										
4.0	65.0	65.0	62.5/4.2									
4.5	58.7	58.8	58.6	56.2/4.7								
5.0	53.3	53.2	53.1	53.0	49.1/5.3	42.6/5.8						
6.0	41.4	41.3	41.2	41.1	41.0	41.0	37.7/6.3	32.7/6.9				
7.0	32.6	32.6	32.4	32.3	32.3	32.2	32.1	32.1	30.0/7.4	26.5/7.9		
8.0	26.9	26.9	26.7	26.7	26.6	26.5	26.4	26.4	26.3	26.1	24.6/8.4	
9.0	22.8	22.8	22.6	22.6	22.5	22.4	22.3	22.3	22.1	22.1	21.9	20.8
10.0	20.7/9.5	19.7	19.6	19.5	19.4	19.3	19.2	19.1	19.0	19.0	18.8	18.8
12.0		15.4	15.3	15.2	15.1	15.0	14.9	14.9	14.7	14.7	14.6	14.5
14.0		15.1/12.2	12.6	12.5	12.3	12.2	12.1	12.1	11.9	11.9	11.7	11.7
16.0			11.8/14.8	10.5	10.3	10.2	10.1	10.0	9.9	9.8	9.7	9.7
18.0				9.1/17.4	8.8	8.7	8.6	8.5	8.4	8.3	8.2	8.1
20.0					7.7	7.6	7.5	7.4	7.1	7.1	6.9	6.9
22.0					7.7/20.1	6.6	6.5	6.4	6.3	6.2	6.1	6.0
24.0						6.3/22.7	5.8	5.7	5.5	5.4	5.3	5.3
26.0							5.3/25.4	5.0	4.8	4.7	4.6	4.6
28.0								4.3	4.3	4.2	4.1	4.0
30.0									3.9	3.7	3.6	3.5
32.0										3.8/30.6	3.3	3.2
34.0											3.0/33.3	2.8
36.0												2.5/35.9
38.0												2.3
40.0												2.0
ロープ掛本数	10	10	10	9	8	7	6	6	5	5	4	4

- 上記定格総荷重は、水平堅土上における値で総荷重の78%以内、及び移動式クレーン構造規格で定める前方安定度が1.15以上の両方を満足する値です。
- 実際に吊り上げ得る荷重は、上記荷重よりフック、バケット等吊り具一切の重量を差し引いた値です。
- 作業を行う場合には必ずクローラを拡張し、ハイマストにして下さい。
- ロープ掛本数が上記の値より多いと、フックが地上に降りません。
- コラムシェル、クラブバケット、リフティングマグネット作業での最大ブーム長さは21.35m (又は21.85m) です。

ブーム及びジブ組合わせ

■標準ブーム

ブーム構成	ブーム長さ(m)	ジブ長さ(m)						
		ショートジブ	オフセット角10°			オフセット角30°		
			9.15	13.70	18.30	9.15	13.70	18.30
	12.20	○	×	×	×	×	×	×
	15.25	○	×	×	×	×	×	×
	18.30	○	×	×	×	×	×	×
	21.35	○	○	○	○	○	○	○
	24.40	○	○	○	○	○	○	○
	27.45	○	○	○	○	○	○	○
	30.50	○	○	○	○	○	○	○
	33.50	○	○	○	○	○	○	○
	36.55	○	○	○	○	○	○	○
	39.60	○	○	○	○	○	○	○
	42.65	○	○	○	○	○	○	○
	45.70	○	○	○	×	○	○	×
	48.75	○	×	×	×	×	×	×
	51.80	○	×	×	×	×	×	×
	54.85	×	×	×	×	×	×	×

■ショートブーム

ブーム構成	ブーム長さ(m)	ジブ長さ(m)						
		ショートジブ	オフセット角10°			オフセット角30°		
			9.15	13.70	18.30	9.15	13.70	18.30
	9.65	○	×	×	×	×	×	×
	12.70	○	×	×	×	×	×	×
	15.75	○	×	×	×	×	×	×
	18.80	○	×	×	×	×	×	×
	21.85	○	○	○	○	○	○	○
	24.90	○	○	○	○	○	○	○
	27.95	○	○	○	○	○	○	○
	31.00	○	○	○	○	○	○	○
	34.05	○	○	○	○	○	○	○
	37.10	○	○	○	○	○	○	○
	40.15	○	○	○	○	○	○	○
	43.20	○	×	×	×	×	×	×

注：●印はブームガイドライン取付位置

ジブ定格総荷重表

■標準ブーム

単位：t

ブーム長さ(m)	21.35						24.40						27.45						
ジブ長さ(m)	9.15		13.70		18.30		9.15		13.70		18.30		9.15		13.70		18.30		
オフセット角度(°)	10	30	10	30	10	30	10	30	10	30	10	30	10	30	10	30	10	30	
作業半径(m)																			
8.0	6.5						6.5/8.6												
9.0	6.5		6.5/9.7				6.5							6.5/9.2					
10.0	6.5	6.5/10.9	6.5		4.5/10.8		6.5	6.5/11.4	6.5/10.2			4.5/11.4		6.5	6.5/11.9	6.5/10.7			
12.0	6.5	6.5	6.5	5.0/13.7	4.5		6.5	6.5	6.5			4.5		6.5	6.5	6.5		4.5	
14.0	6.5	6.5	6.5	5.0	4.5		6.5	6.5	6.5	5.0/14.3	4.5			6.5	6.5	6.5	5.0/14.9	4.5	
16.0	6.5	6.5	6.5	5.0	4.5	3.2/16.1	6.5	6.5	6.5	5.0	4.5	3.2/16.8	6.5	6.5	6.5	5.0	4.5	3.2/17.2	
18.0	6.5	6.5	6.5	5.0	4.5	3.2	6.5	6.5	6.5	5.0	4.5	3.2	6.5	6.5	6.5	5.0	4.5	3.2	
20.0	6.5	6.5	6.5	5.0	4.5	3.2	6.5	6.5	6.5	5.0	4.5	3.2	6.5	6.5	6.5	5.0	4.5	3.2	
22.0	6.5	6.5	6.5	5.0	4.5	3.2	6.5	6.5	6.5	5.0	4.5	3.2	6.5	6.5	6.5	5.0	4.5	3.2	
24.0	5.7	5.8	5.9	5.0	4.5	3.2	5.7	5.8	5.9	5.0	4.5	3.2	5.7	5.8	5.9	5.0	4.5	3.2	
26.0	4.9	5.0	5.3	4.8	4.5	3.2	4.9	5.0	5.3	5.0	4.5	3.2	4.9	5.0	5.3	5.0	4.5	3.2	
28.0	4.4	4.5	4.6	4.5	4.2	3.2	4.4	4.5	4.6	4.8	4.5	3.2	4.4	4.5	4.6	4.8	4.5	3.2	
30.0	4.3/28.3	4.0/28.9	4.2	4.3	4.0	3.2	4.0	4.0	4.2	4.3	4.3	3.2	4.0	4.0	4.2	4.3	4.3	3.2	
32.0			3.8	3.9	3.7	3.2	3.8/30.9	3.7/31.5	3.8	3.9	3.9	3.2	3.6	3.6	3.8	3.9	3.9	3.2	
34.0			3.7/32.5	3.6/33.4	3.5	3.0			3.4	3.5	3.5	3.0	3.3/33.6	3.2	3.4	3.5	3.5	3.0	
36.0					3.2	2.8			3.2/35.2	3.2	3.2	2.8		3.2/34.2	3.0	3.2	3.2	2.8	
38.0					3.1/36.7	2.7													
40.0												2.7/39.4	2.6				2.8/38.7	2.6	2.6
42.0													2.6/40.6					2.4	2.5
44.0																			2.4/43.3

ブーム長さ(m)	30.5						33.5						36.55						
ジブ長さ(m)	9.15		13.7		18.3		9.15		13.7		18.3		9.15		13.7		18.3		
オフセット角度(°)	10	30	10	30	10	30	10	30	10	30	10	30	10	30	10	30	10	30	
作業半径(m)																			
9.0	6.5/9.7																		
10.0	6.5		6.5/11.3				6.5/10.2		6.5/11.8					6.5/10.8					
12.0	6.5	6.5/12.4	6.5		4.5/12.5		6.5	6.5/13.0	6.5			4.5/13.0		6.5	6.5/13.5	6.5/12.3		4.5/13.6	
14.0	6.5	6.5	6.5	5.0/15.4	4.5		6.5	6.5	6.5	5.0/15.9	4.5			6.5	6.5	6.5		4.5	
16.0	6.5	6.5	6.5	5.0	4.5	3.2/17.8	6.5	6.5	6.5	5.0	4.5			6.5	6.5	6.5	5.0/16.4	4.5	
18.0	6.5	6.5	6.5	5.0	4.5	3.2	6.5	6.5	6.5	5.0	4.5	3.2/18.3	6.5	6.5	6.5	5.0	4.5	3.2/18.9	
20.0	6.5	6.5	6.5	5.0	4.5	3.2	6.5	6.5	6.5	5.0	4.5	3.2	6.5	6.5	6.5	5.0	4.5	3.2	
22.0	6.5	6.5	6.5	5.0	4.5	3.2	6.3	6.5	6.5	5.0	4.5	3.2	6.2	6.5	6.5	5.0	4.5	3.2	
24.0	5.7	5.8	5.9	5.0	4.5	3.2	5.5	5.7	5.8	5.0	4.5	3.2	5.4	5.6	5.7	5.0	4.5	3.2	
26.0	4.9	5.0	5.3	5.0	4.5	3.2	4.8	4.9	5.0	5.0	4.5	3.2	4.7	4.8	5.0	5.0	4.5	3.2	
28.0	4.4	4.5	4.6	4.8	4.5	3.2	4.3	4.4	4.5	4.7	4.5	3.2	4.2	4.3	4.4	4.6	4.3	3.2	
30.0	4.0	4.0	4.2	4.3	4.3	3.2	3.8	3.9	4.0	4.2	4.1	3.2	3.7	3.8	3.9	4.1	4.1	3.2	
32.0	3.6	3.6	3.8	3.9	3.9	3.2	3.4	3.5	3.6	3.8	3.7	3.2	3.3	3.4	3.5	3.7	3.7	3.2	
34.0	3.3	3.2	3.4	3.5	3.5	3.0	3.0	3.1	3.3	3.4	3.4	3.0	2.9	3.0	3.2	3.3	3.3	3.2	
36.0	3.0	2.9	3.0	3.2	3.2	2.8	2.7	2.8	2.9	3.0	3.0	2.9	2.6	2.6	2.8	2.9	2.9	3.0	
38.0	3.0/36.2	2.8/36.8	2.7	2.9	2.9	2.7	2.4	2.5	2.6	2.7	2.7	2.8	2.3	2.3	2.5	2.6	2.6	2.8	
40.0			2.4	2.6	2.6	2.6	2.3/38.8	2.3/39.4	2.4	2.4	2.5	2.6	2.0	2.0	2.2	2.3	2.4	2.6	
42.0					2.4	2.5			2.1	2.1	2.2	2.4	1.8/41.5	1.7	2.0	2.0	2.1	2.3	
44.0					2.2	2.3			1.9/43.2	1.8	2.0	2.2		1.7/42.1	1.7	1.7	1.9	2.1	

ブーム長さ(m)	39.60						42.65						45.70					
ジブ長さ(m)	9.15		13.70		18.30		9.15		13.70		18.30		9.15		13.70			
オフセット角度(°)	10	30	10	30	10	30	10	30	10	30	10	30	10	30	10	30		
作業半径(m)																		
10.0	6.5/11.3						6.5/11.8											
12.0	6.5		6.5/12.8				6.5		6.5/13.4					6.5/12.2		6.5/13.8		
14.0	6.5	6.5	6.5		4.5/14.1		6.5	6.5/14.6	6.5			4.5/14.7		6.5	6.5/15.0	6.5		
16.0	6.5	6.5	6.5	5.0/17.0	4.5		6.5	6.5	6.5	5.0/17.5	4.5			6.5	6.5	6.5	5.0/17.9	
18.0	6.5	6.5	6.5	5.0	4.5	3.2/19.4	6.5	6.5	6.5	5.0	4.5			6.5	6.5	6.5	5.0	
20.0	6.5	6.5	6.5	5.0	4.5	3.2	6.5	6.5	6.5	5.0	4.5	3.2	6.5	6.5	6.5	5.0		
22.0	6.1	6.2	6.3	5.0	4.5	3.2	6.0	6.2	6.3	5.0	4.5	3.2	5.9	6.1	6.1	5.0		
24.0	5.3	5.5	5.6	5.0	4.5	3.2	5.1	5.4	5.5	5.0	4.5	3.2	5.0	5.3	5.4	5.0		
26.0	4.6	4.7	4.8	5.0	4.5	3.2	4.5	4.6	4.7	5.0	4.5	3.2	4.4	4.5	4.6	4.9		
28.0	4.1	4.2	4.3	4.5	4.4	3.2	4.0	4.1	4.2	4.5	4.3	3.2	3.8	4.0	4.1	4.4		
30.0	3.6	3.7	3.8	4.0	3.9	3.2	3.5	3.6	3.7	4.0	3.8	3.2	3.4	3.5	3.6	3.9		
32.0	3.2	3.3	3.4	3.6	3.5	3.2	3.0	3.2	3.3	3.5	3.4	3.2	2.8	3.0	3.2	3.4		
34.0	2.7	2.8	3.0	3.2	3.2	3.2	2.6	2.7	2.9	3.2	3.0	3.2	2.4	2.5	2.7	3.0		
36.0	2.4	2.4	2.6	2.8	2.8	3.0	2.3	2.3	2.5	2.7	2.7	2.9	2.1	2.2	2.3	2.6		
38.0	2.1	2.1	2.3	2.5	2.5	2.7	1.9	2.0	2.2	2.4	2.3	2.6	1.7	1.8	2.0	2.2		
40.0	1.8	1.8	2.0	2.2	2.2	2.4	1.7	1.7	1.9	2.1	2.1	2.4	1.5	1.5	1.7	1.9		
42.0		1.5	1.5	1.8	1.9	1.9	1.4	1.4	1.7	1.8	1.8	2.1	1.2	1.3	1.5	1.6		
44.0		1.2/43.8	1.2	1.5	1.6	1.7	1.2	1.2	1.4	1.5	1.6	1.8				1.2	1.4	

- 上記定格総荷重は、水平堅土上における値で転倒荷重の78%以内及び移動式クレーン構造規格で定める前方安定度が1.15以上の両方を満足する値です。
- 実際に吊り上げ得る荷重は、上記荷重よりフック(主フック+補助フック)、玉掛けロープ等吊り具一切の重量を差し引いた値です。
- 作業を行う場合には、必ずクローラを拡張しハイマストにして下さい。

ジブ定格総荷重表

■ショートブーム

単位：t

ブーム長さ(m)	21.85						24.90						27.95					
ジブ長さ(m)	9.15		13.70		18.30		9.15		13.70		18.30		9.15		13.70		18.30	
オフセット角(度)	10	30	10	30	10	30	10	30	10	30	10	30	10	30	10	30	10	30
作業半径(m)	6.5/8.1		6.5/9.8		6.5/11.4		6.5/13.0		6.5/14.6		6.5/16.2		6.5/17.8		6.5/19.4		6.5/21.0	
8.0	6.5/8.1		6.5/9.8		6.5/11.4		6.5/13.0		6.5/14.6		6.5/16.2		6.5/17.8		6.5/19.4		6.5/21.0	
9.0	6.5		6.5/9.8		6.5/11.4		6.5		6.5/14.6		6.5/16.2		6.5/17.8		6.5/19.4		6.5/21.0	
10.0	6.5	6.5/10.8	6.5	6.5	4.5/10.8	4.5	6.5	6.5/11.5	6.5/10.3	4.5/11.3	4.5	6.5	6.5	6.5/10.8	6.5	6.5	6.5	4.5/11.8
12.0	6.5	6.5	6.5	5.0/13.7	4.5	4.5	6.5	6.5	6.5	4.5	4.5	6.5	6.5	6.5	6.5	6.5	6.5	4.5/11.8
14.0	6.5	6.5	6.5	5.0	4.5	4.5	6.5	6.5	6.5	5.0/14.2	4.5	4.5	6.5	6.5	6.5	5.0/14.7	4.5	4.5
16.0	6.5	6.5	6.5	5.0	4.5	3.2/16.1	6.5	6.5	6.5	5.0	4.5	3.2/16.6	6.5	6.5	6.5	5.0	4.5	3.2/17.1
18.0	6.5	6.5	6.5	5.0	4.5	3.2	6.5	6.5	6.5	5.0	4.5	3.2	6.5	6.5	6.5	5.0	4.5	3.2
20.0	6.5	6.5	6.5	5.0	4.5	3.2	6.5	6.5	6.5	5.0	4.5	3.2	6.5	6.5	6.5	5.0	4.5	3.2
22.0	6.5	6.5	6.5	5.0	4.5	3.2	6.5	6.5	6.5	5.0	4.5	3.2	6.5	6.5	6.5	5.0	4.5	3.2
24.0	5.7	5.8	5.9	4.9	4.5	3.2	5.7	5.8	5.9	5.0	4.5	3.2	5.7	5.8	5.9	5.0	4.5	3.2
26.0	4.9	5.0	5.3	4.6	4.5	3.2	4.9	5.0	5.3	4.8	4.5	3.2	4.9	5.0	5.3	5.0	4.5	3.2
28.0	4.4	4.5	4.6	4.4	4.2	3.2	4.4	4.5	4.6	4.6	4.5	3.2	4.4	4.5	4.6	4.8	4.5	3.2
30.0	4.2/28.7	3.9/29.3	4.2	4.2	3.9	3.2	4.0	4.0	4.2	4.3	4.2	3.2	4.0	4.0	4.2	4.3	4.3	3.2
32.0			3.8	3.9	3.6	3.1	3.7/31.4	3.6	3.8	3.9	3.9	3.2	3.6	3.6	3.8	3.9	3.9	3.2
34.0			3.6/33.0	3.5/33.9	3.4	3.0			3.4	3.5	3.5	3.0	3.3	3.2	3.4	3.5	3.5	3.0
36.0					3.2	2.8			3.0/35.7	3.2	3.2	2.8		3.1/34.6	3.0	3.2	3.2	2.8
38.0					3.0/37.2	2.7			3.1/36.5	2.9	2.7				2.7	2.9	2.9	2.7
40.0						2.7/38.4						2.6/39.8	2.6			2.6/38.3	2.7/39.2	2.6
42.0													2.5/41.1					2.4
44.0																		2.3/42.4

ブーム長さ(m)	31.00						34.05						37.10					
ジブ長さ(m)	9.15		13.70		18.30		9.15		13.70		18.30		9.15		13.70		18.30	
オフセット角(度)	10	30	10	30	10	30	10	30	10	30	10	30	10	30	10	30	10	30
作業半径(m)	6.5/9.8		6.5/11.4		6.5/13.0		6.5/14.6		6.5/16.2		6.5/17.8		6.5/19.4		6.5/21.0		6.5/22.6	
9.0	6.5/9.8		6.5/11.4		6.5/13.0		6.5/14.6		6.5/16.2		6.5/17.8		6.5/19.4		6.5/21.0		6.5/22.6	
10.0	6.5		6.5/11.4				6.5/10.3		6.5/11.9				6.5/10.9					
12.0	6.5	6.5/12.5	6.5		4.5/12.4		6.5	6.5/13.1	6.5		4.5/12.9		6.5	6.5/13.6	6.5/12.4		4.5/13.4	
14.0	6.5	6.5	6.5	5.0/15.2	4.5		6.5	6.5	6.5	4.5		6.5	6.5	6.5	6.5		4.5	
16.0	6.5	6.5	6.5	5.0	4.5	3.2/17.7	6.5	6.5	6.5	5.0	4.5		6.5	6.5	6.5	5.0/16.5	4.5	
18.0	6.5	6.5	6.5	5.0	4.5	3.2	6.5	6.5	6.5	5.0	4.5	3.2/18.2	6.5	6.5	6.5	5.0	4.5	3.2/18.7
20.0	6.5	6.5	6.5	5.0	4.5	3.2	6.5	6.5	6.5	5.0	4.5	3.2	6.5	6.5	6.5	5.0	4.5	3.2
22.0	6.5	6.5	6.5	5.0	4.5	3.2	6.3	6.5	6.5	5.0	4.5	3.2	6.2	6.5	6.5	5.0	4.5	3.2
24.0	5.7	5.8	5.9	5.0	4.5	3.2	5.5	5.7	5.8	5.0	4.5	3.2	5.4	5.6	5.7	5.0	4.5	3.2
26.0	4.9	5.0	5.3	5.0	4.5	3.2	4.8	4.9	5.0	5.0	4.5	3.2	4.7	4.8	5.0	5.0	4.5	3.2
28.0	4.4	4.5	4.6	4.8	4.5	3.2	4.3	4.4	4.5	4.7	4.5	3.2	4.2	4.3	4.4	4.6	4.3	3.2
30.0	4.0	4.0	4.2	4.3	4.3	3.2	3.8	3.9	4.0	4.2	4.1	3.2	3.7	3.8	3.9	4.1	4.1	3.2
32.0	3.6	3.6	3.8	3.9	3.9	3.2	3.4	3.5	3.6	3.8	3.7	3.2	3.3	3.4	3.5	3.7	3.7	3.2
34.0	3.3	3.2	3.4	3.5	3.5	3.0	3.0	3.1	3.3	3.4	3.4	3.0	2.9	3.0	3.2	3.3	3.3	3.2
36.0	3.0	2.9	3.0	3.2	3.2	2.8	2.7	2.8	2.9	3.0	3.0	2.9	2.6	2.6	2.8	2.9	2.9	3.0
38.0	2.9/36.6	2.7/37.2	2.7	2.9	2.9	2.7	2.4	2.5	2.6	2.7	2.7	2.8	2.3	2.3	2.5	2.6	2.6	2.8
40.0			2.4	2.6	2.6	2.6	2.2/39.3	2.2/39.9	2.4	2.4	2.5	2.6	2.0	2.0	2.2	2.3	2.3	2.5
42.0			2.3/40.9	2.3/41.8	2.4	2.5			2.1	2.1	2.2	2.4	1.7/41.9	1.7	2.0	2.0	2.1	2.2
44.0					2.1	2.2			1.8/43.6	1.8	2.0	2.1		1.6/42.5	1.7	1.7	1.9	2.0

ブーム長さ(m)	40.15					
ジブ長さ(m)	9.15		13.70		18.30	
オフセット角(度)	10	30	10	30	10	30
作業半径(m)	6.5/11.4		6.5/13.0		6.5/14.6	
10.0	6.5/11.4		6.5/13.0		6.5/14.6	
12.0	6.5		6.5/12.9		4.5/13.9	
14.0	6.5	6.5/14.1	6.5		4.5	
16.0	6.5	6.5	6.5	5.0/17.1	4.5	
18.0	6.5	6.5	6.5	5.0	4.5	3.2/19.2
20.0	6.5	6.5	6.5	5.0	4.5	3.2
22.0	6.1	6.2	6.3	5.0	4.5	3.2
24.0	5.3	5.5	5.6	5.0	4.5	3.2
26.0	4.6	4.7	4.8	5.0	4.5	3.2
28.0	4.1	4.2	4.3	4.5	4.4	3.2
30.0	3.6	3.7	3.8	4.0	3.9	3.2
32.0	3.2	3.3	3.4	3.6	3.5	3.2
34.0	2.7	2.8	3.0	3.2	3.2	3.2
36.0	2.4	2.4	2.6	2.8	2.8	3.0
38.0	2.1	2.1	2.3	2.5	2.5	2.7
40.0	1.8	1.8	2.0	2.2	2.2	2.4
42.0	1.5	1.5	1.8	1.9	1.9	2.1
44.0	1.3	1.2	1.5	1.6	1.7	1.9

- 上記定格総荷重は、水平整土上における値で転倒荷重の78%以内及び移動式クレーン構造規格で定める前方安定度が1.15以上の両方を満足する値です。
- 実際に吊り上げ得る荷重は、上記荷重よりフック(主フック+補助フック)、玉掛けロープ等吊り具一切の重量を差し引いた値です。
- 作業を行う場合には、必ずクローラを拡張しハイマストにして下さい。

ショートジブ定格総荷重表

■標準ブーム

単位：t

ブーム長さ(m) 作業半径(m)	12.20	15.25	18.30	21.35	24.40	27.45	30.50	33.50	36.55	39.60	42.65	45.70	48.75	51.80
4.0	6.5/4.4													
4.5	6.5	6.5/4.9												
5.0	6.5	6.5	6.5/5.5											
6.0	6.5	6.5	6.5	6.5	6.5/6.5	6.5/7.1								
7.0	6.5	6.5	6.5	6.5	6.5	6.5	6.5/7.6							
8.0	6.5	6.5	6.5	6.5	6.5	6.5	6.5	6.5/8.1	6.5/8.6					
9.0	6.5	6.5	6.5	6.5	6.5	6.5	6.5	6.5	6.5	6.5/9.2	6.5/9.7			
10.0	6.5	6.5	6.5	6.5	6.5	6.5	6.5	6.5	6.5	6.5	6.5	6.5/10.2	6.5/10.8	6.5/11.3
12.0	6.5	6.5	6.5	6.5	6.5	6.5	6.5	6.5	6.5	6.5	6.5	6.5	6.5	6.5
14.0	6.5/12.9	6.5	6.5	6.5	6.5	6.5	6.5	6.5	6.5	6.5	6.5	6.5	6.5	6.5
16.0		6.5/15.6	6.5	6.5	6.5	6.5	6.5	6.5	6.5	6.5	6.5	6.5	6.5	6.5
18.0			6.5	6.5	6.5	6.5	6.5	6.5	6.5	6.5	6.5	6.5	6.5	6.5
20.0			6.5/18.2	6.5	6.5	6.5	6.5	6.5	6.5	6.5	6.5	6.5	6.4	6.2
22.0				6.5/20.8	6.3	6.2	6.1	6.0	5.9	5.8	5.7	5.6	5.5	5.3
24.0					5.8/23.5	5.5	5.4	5.2	5.2	5.0	5.0	4.7	4.6	4.5
26.0						4.8	4.7	4.5	4.5	4.3	4.3	4.1	4.0	3.9
28.0						4.8/26.1	4.0	4.0	4.0	3.8	3.7	3.6	3.5	3.4
30.0							3.8/28.8	3.6	3.5	3.4	3.3	3.2	3.1	2.8
32.0								3.3/31.4	3.2	3.0	2.9	2.7	2.6	2.4
34.0									2.8	2.6	2.5	2.4	2.2	2.0
36.0										2.3	2.2	2.0	1.8	1.6
38.0										2.2/36.7	1.8	1.7	1.5	1.4
40.0											1.5/39.3	1.3	1.3	
ロープ掛本数														

■ショートブーム

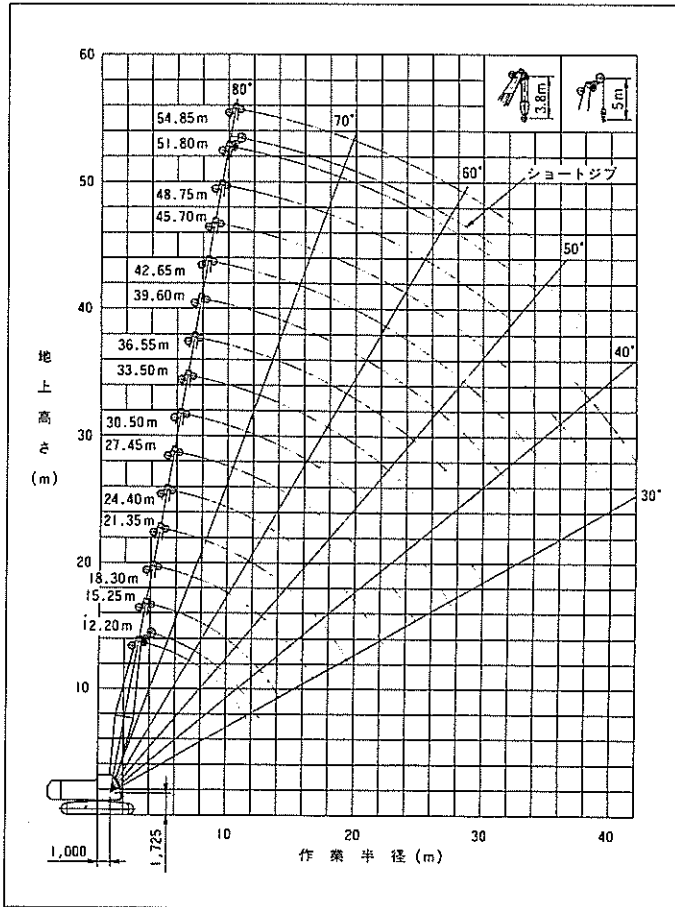
単位：t

ブーム長さ(m) 作業半径(m)	9.65	12.70	15.75	18.80	21.85	24.90	27.95	31.00	34.05	37.10	40.15	43.20
4.0	6.5	6.5/4.5										
4.5	6.5	6.5	6.5/5.0									
5.0	6.5	6.5	6.5	6.5/5.6								
6.0	6.5	6.5	6.5	6.5	6.5/6.1	6.5/6.5						
7.0	6.5	6.5	6.5	6.5	6.5	6.5	6.5/7.1	6.5/7.7				
8.0	6.5	6.5	6.5	6.5	6.5	6.5	6.5	6.5	6.5/8.2	6.5/8.7		
9.0	6.5	6.5	6.5	6.5	6.5	6.5	6.5	6.5	6.5	6.5	6.5/9.3	6.5/9.8
10.0	6.5	6.5	6.5	6.5	6.5	6.5	6.5	6.5	6.5	6.5	6.5	6.5
12.0	6.5/10.7	6.5	6.5	6.5	6.5	6.5	6.5	6.5	6.5	6.5	6.5	6.5
14.0		6.5/13.4	6.5	6.5	6.5	6.5	6.5	6.5	6.5	6.5	6.5	6.5
16.0			6.5	6.5	6.5	6.5	6.5	6.5	6.5	6.5	6.5	6.5
18.0				6.5/18.6	6.5	6.5	6.5	6.5	6.5	6.5	6.5	6.5
20.0					6.5	6.5	6.5	6.5	6.5	6.5	6.5	6.5
22.0					6.5/21.3	6.3	6.2	6.1	6.0	5.9	5.8	5.7
24.0						5.8/23.9	5.5	5.4	5.2	5.1	5.0	5.0
26.0							4.8	4.7	4.5	4.4	4.3	4.3
28.0							4.6/26.6	4.0	4.0	3.9	3.8	3.7
30.0								3.7/29.2	3.6	3.4	3.3	3.1
32.0									3.2/31.8	3.0	2.9	2.7
34.0										2.5	2.4	2.2
36.0										2.4/34.5	2.1	1.9
38.0											1.8/37.1	1.5
40.0												1.3/39.8
ロープ掛本数												

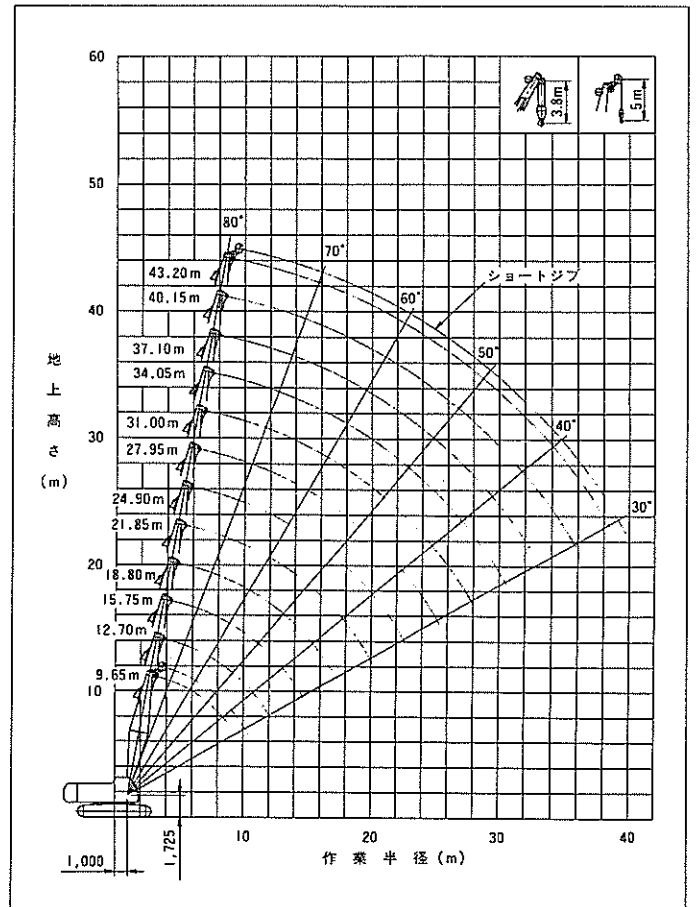
1. 上記定格総荷重は、水平堅土上における値で転倒荷重の78%以内、及び移動式クレーン構造規格で定める前方安定度が1.15以上の両方を満足する値です。
2. ショートジブを取付けたままで主フックを使用する時の主フック吊上荷重は、主フックの定格総荷重から0.7tを差し引いた値です。
3. 実際に吊り上げる得る荷重は、上記荷重よりフック、バケット等吊り具一切の重量を差し引いた値です。
4. ショートジブは、クレーン作業以外には使用しないで下さい。

作業範囲図

■標準ブーム

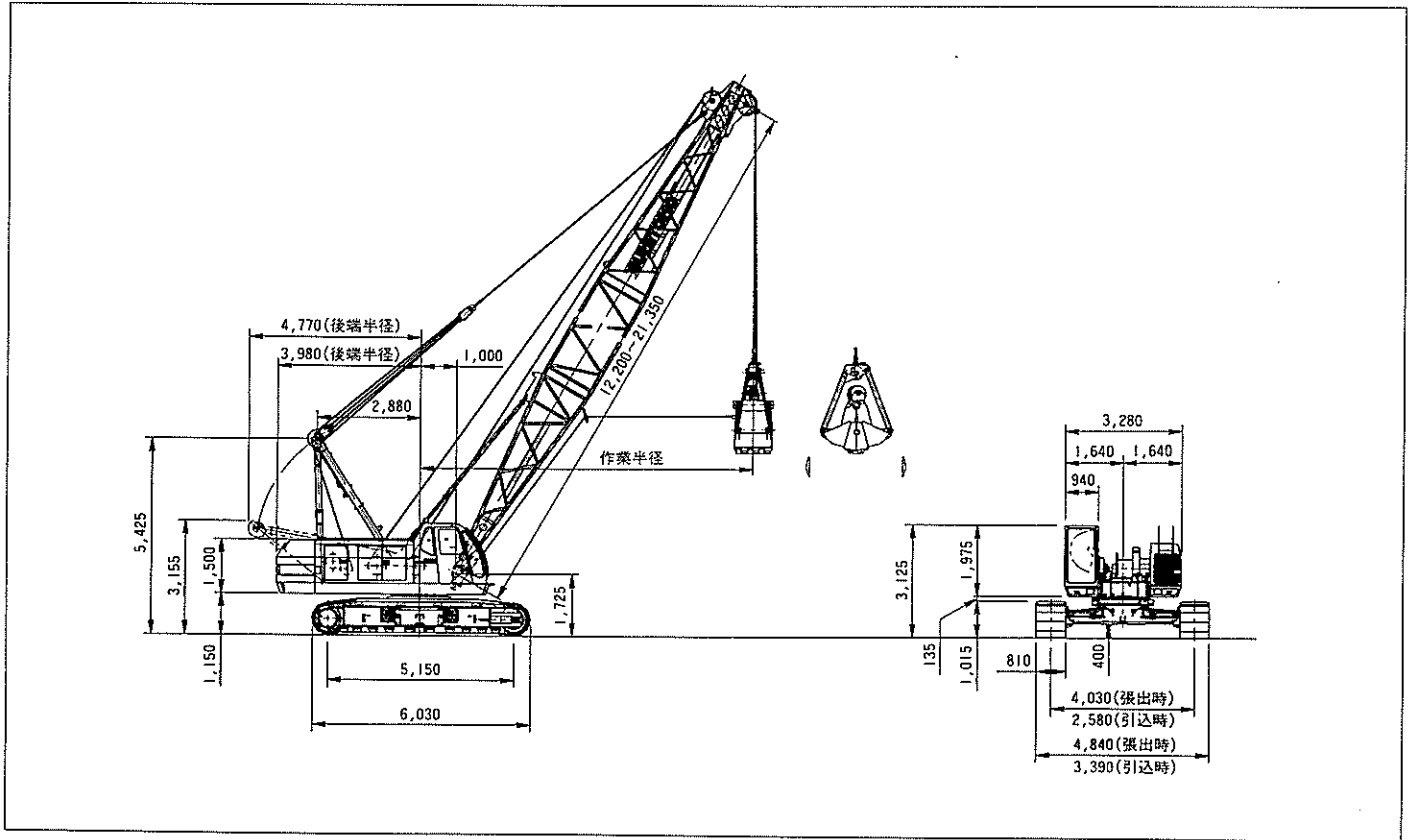


■ショートブーム



寸法図/定格総荷重表

■基本寸法図(単位: mm)



■定格総荷重表

単位: t

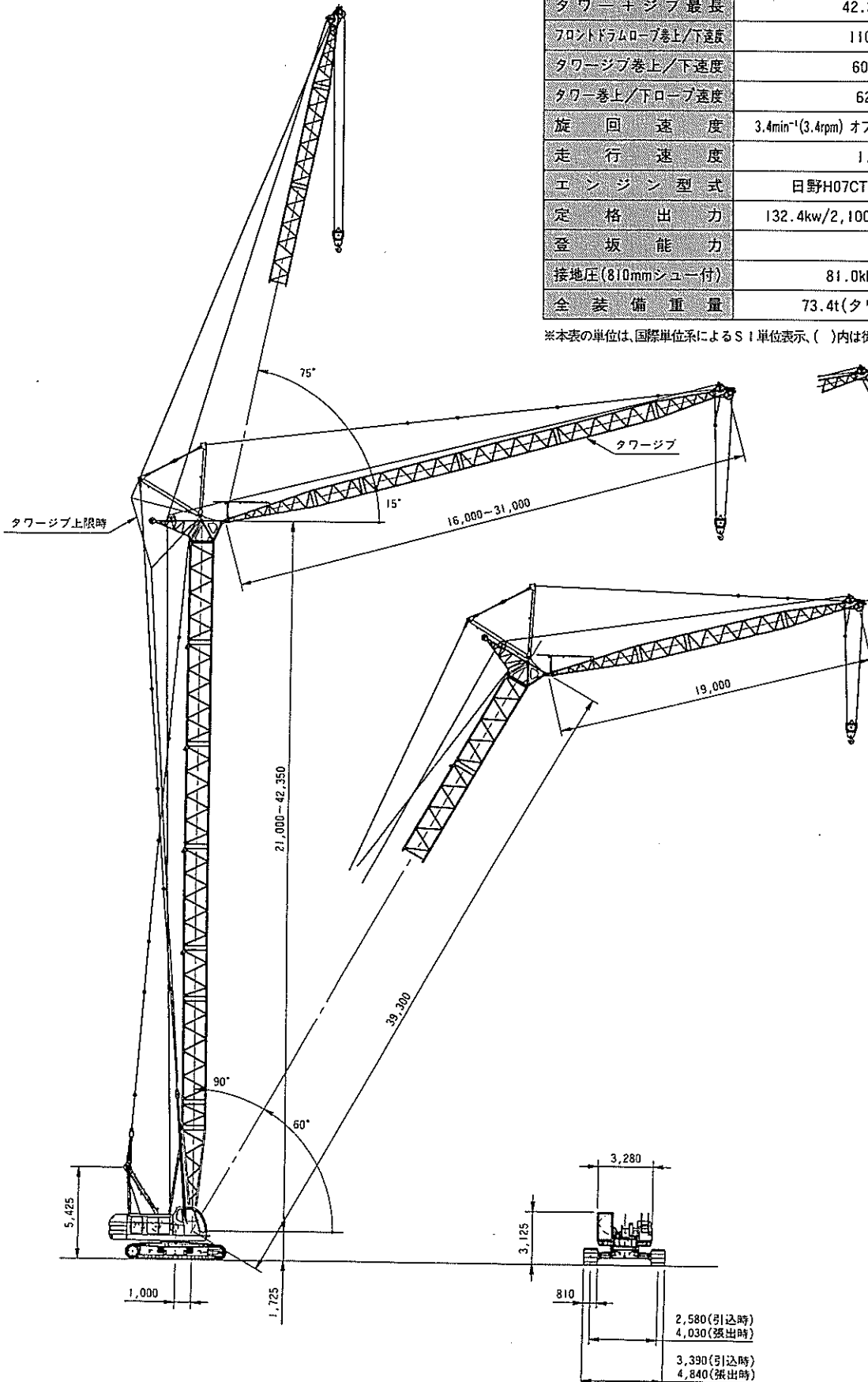
ブーム長さ(m)	12.20	15.25	18.30	21.35
作業半径(m)				
6.0	6.50/6.8			
7.0	6.50			
8.0	6.50	6.50		
9.0	6.50	6.50	6.50/9.4	
10.0	6.50	6.50	6.50	6.50/10.7
12.0		6.50	6.50	6.50
14.0			6.50	6.50
16.0			6.50	6.50
18.0				6.50

1. 本表に示す吊上荷重は定格総荷重で、実際のつかみ荷重はバスケット自重を差し引いた値です。
2. 取扱物の見掛け比重 土砂1.7~1.8t/m³、砂利1.8~2.0t/m³
3. 適用バスケット

クラムシェルバスケット容量(㎡)	自重(t)
0.8	2.1
1.0	2.5
1.2	3.1

寸法図/主要仕様

■基本寸法図(単位: mm)



■主要仕様 (SC650-2)

最大吊上荷重	13.0t×10.0m
タワー高さ	21.00m~42.35m
タワージブ長さ	16.00m~31.00m
タワー+ジブ最長	42.35m+31.00m
フロントドラムロープ巻上/下速度	110~2.0m/min
タワージブ巻上/下速度	60~2.5m/min
タワー巻上/下ロープ速度	62~3.0m/min
旋回速度	3.4min ⁻¹ (3.4rpm) オプション: 3.4/1.0min ⁻¹ (3.4/1.0rpm)
走行速度	1.6/1.1km/h
エンジン型式	日野H07CTディーゼルエンジン
定格出力	132.4kw/2,100min ⁻¹ (180ps/2,100rpm)
登坂能力	40%(22°)
接地圧(810mmシュー付)	81.0kPa(0.83kgf/cm ²)
全装備重量	73.4t(タワー+ジブ最長時)

※本表の単位は、国際単位系によるS I単位表示、()内は従来の単位表示を併記したものです。

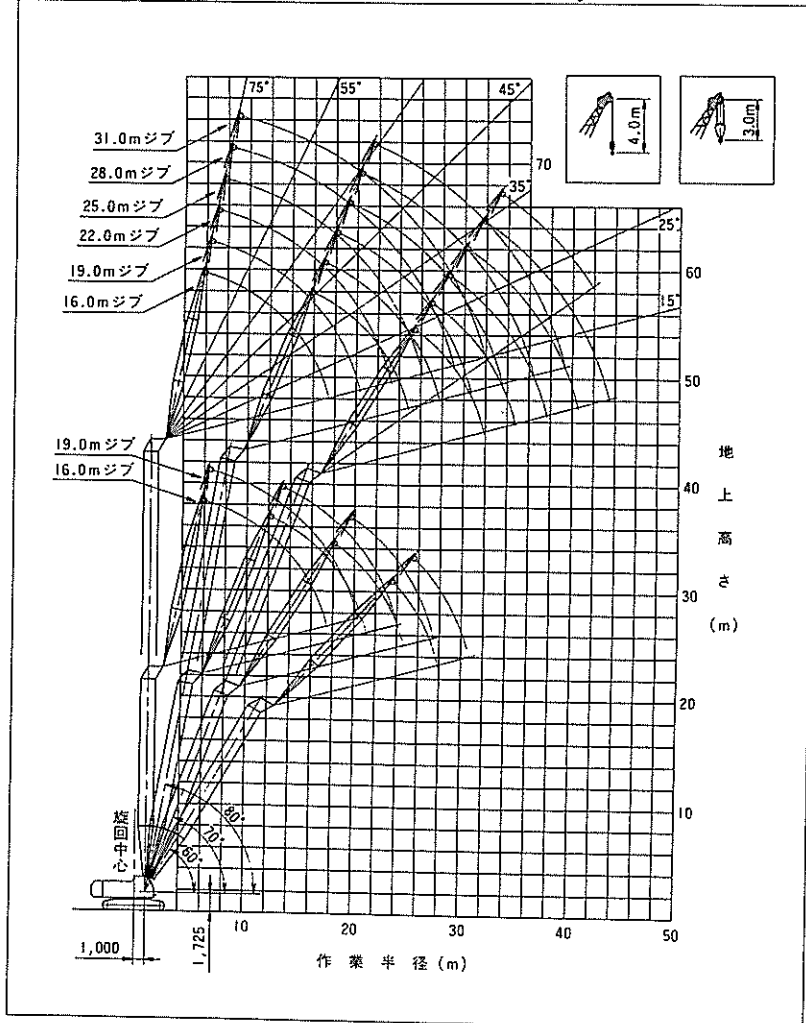
構成一覧表/作業範囲図

■タワー+ジブ構成一覧表

ジブ長さ (m)	16.0				19.0				22.0				25.0				28.0				31.0							
	タワー角 (度)		タワー高さ (m)		タワー角 (度)		タワー高さ (m)		タワー角 (度)		タワー高さ (m)		タワー角 (度)		タワー高さ (m)		タワー角 (度)		タワー高さ (m)		タワー角 (度)		タワー高さ (m)					
	90	80	70	60	90	80	70	60	90	80	70	60	90	80	70	60	90	80	70	60	90	80	70	60	90	80	70	60
21.00	○	○	○	○	○	○	○	○	×	×	×	×	×	×	×	×	×	×	×	×	×	×	×	×	×	×	×	×
24.05	○	○	○	○	○	○	○	○	○	○	○	○	×	×	×	×	×	×	×	×	×	×	×	×	×	×	×	×
27.10	○	○	○	○	○	○	○	○	○	○	○	○	○	○	○	○	×	×	×	×	×	×	×	×	×	×	×	×
30.15	○	○	○	○	○	○	○	○	○	○	○	○	○	○	○	○	○	○	○	○	×	×	×	×	×	×	×	×
33.20	○	○	○	○	○	○	○	○	○	○	○	○	○	○	○	○	○	○	○	○	○	○	○	○	○	○	○	×
36.25	○	○	○	○	○	○	○	○	○	○	○	○	○	○	○	○	○	○	○	○	×	○	○	○	○	○	○	×
39.30	○	○	○	○	○	○	○	○	○	○	○	×	○	○	○	×	○	○	○	×	○	○	○	×	○	○	○	×
42.35	○	○	○	×	○	○	○	×	○	○	○	×	○	○	○	×	○	○	○	×	○	○	○	×	○	○	○	×

上表の○印の組合わせで使用下さい。(×印は使用禁止)

■作業範囲図(21.00m~42.35mタワー)



定格総荷重表

■21.00mタワー

単位：t

主ジブ長さ(m)	16.0				19.0			
	90	80	70	60	90	80	70	60
6.7	13.0							
7.0	13.0				13.0/7.5			
8.0	13.0				13.0			
9.0	13.0				13.0			
10.0	13.0				13.0			
12.0	12.6	12.5/12.1			12.6	12.5/13.3		
14.0	11.4	12.3			11.4	12.2		
16.0	10.3	10.5			10.2	10.4		
18.0	7.7/17.5	9.1	8.5		8.2	9.0	7.5/19.6	
20.0		8.0	7.5		6.5	7.9	7.3	
22.0		7.4/21.2	6.7	5.8/23.4	6.2/20.4	7.0	6.6	
24.0			6.0	5.6		6.3	5.9	5.1/25.4
26.0			5.8/24.7	5.0		6.3/24.1	5.3	4.9
28.0				4.6/27.9			4.9/27.5	4.5
30.0								4.1
32.0								3.9/30.8

■24.05mタワー

単位：t

主ジブ長さ(m)	16.0				19.0				22.0			
	90	80	70	60	90	80	70	60	90	80	70	60
6.7	13.0											
7.0	13.0				13.0/7.5							
8.0	13.0				13.0				13.0/8.3			
9.0	13.0				13.0				13.0			
10.0	13.0				13.0				13.0			
12.0	12.6	12.5/12.7			12.6	12.3/13.8			12.4			
14.0	11.4	12.2			11.4	12.1			11.2	11.2/14.9		
16.0	10.3	10.4			10.2	10.2			10.2	10.3		
18.0	7.7/17.5	8.9	7.7/19.1		8.2	8.8			8.6	8.8		
20.0		7.9	7.2		6.5	7.8	6.8/20.7		7.2	7.8		
22.0		7.1/21.7	6.4		6.2/20.4	6.9	6.3		5.9	6.9	6.2/22.2	
24.0			5.8	5.1/24.9		6.2	5.7		5.1/23.3	6.1	5.6	
26.0			5.3/25.7	4.8		6.0/24.6	5.1	4.4/26.9		5.5	5.0	
28.0				4.3			4.7	4.2		5.1/27.5	4.5	3.9/28.9
30.0				4.1/29.4			4.6/28.6	3.7			4.2	3.7
32.0								3.6			4.0/31.5	3.5
34.0								3.5/32.3				3.2
36.0												3.1/35.2

- 注1. 本表に示す定格総荷重は水平堅土上における値で転倒荷重の78%以内及び移動式クレーン構造規格で定める前方安定度が1.15以上の両方を満足する値です。
 2. 実際に吊り上げ得る荷重は上表の値からフック、玉掛けロープ等吊り具一切の重量を差引いた値となります。
 3. 上表は、ロープ掛け数が2本掛です。1本掛け時は最大定格総荷重6.5tonあるいは上表の定格総荷重のどちらか小さい方の値が定格総荷重となります。
 4. 作業を行う場合は必ずクローラを拡張し、ハイマストにして下さい。

定格総荷重表

■27.10mタワー

単位：t

ジブ長さ(m) タワー角度(度) 作業半径(m)	16				19				22				25.0			
	90	80	70	60	90	80	70	60	90	80	70	60	90	80	70	60
6.7	13.0															
7.0	13.0				13.0/7.5											
8.0	13.0				13.0				13.0/8.3							
9.0	13.0				13.0				13.0				13.0			
10.0	13.0				13.0				13.0				13.0			
12.0	12.6	12.4/13.2			12.6				12.4				12.2			
14.0	11.4	11.9			11.4	11.5/14.3			11.1	10.5/15.4			11.0			
16.0	10.3	10.1			10.2	10.0			10.2	10.0			10.1	9.6/16.6		
18.0	7.7/17.5	8.8			8.2	8.7			8.6	8.6			8.8	8.7		
20.0		7.7	7.0/20.1		6.5	7.6	6.2/21.7		7.2	7.6			7.4	7.6		
22.0		6.9	6.2		6.2/20.4	6.8	6.1		5.9	6.7	5.6/23.3		6.3	6.7		
24.0		6.8/22.2	5.6			6.1	5.5		5.1/23.3	6.0	5.4		5.3	5.9	5.1/24.9	
26.0			5.1	4.5/26.4		5.8/25.1	4.9			5.5	4.9		4.3	5.4	4.8	
28.0			4.9/26.7	4.1			4.5	3.9/28.5		4.9	4.4		4.2/26.2	4.8	4.3	
30.0				3.7			4.1/29.6	3.6			4.0	3.4/30.5		4.4	3.9	
32.0				3.6/30.9				3.3			3.7	3.2		4.2/30.9	3.6	3.0/32.5
34.0								3.0/33.8			3.1/32.5	3.0			3.3	2.8
36.0												2.8			3.1/35.4	2.6
38.0												2.7/36.7				2.4
40.0																2.3/39.6

■30.15mタワー

単位：t

ジブ長さ(m) タワー角度(度) 作業半径(m)	16.0				19.0				22.0				25.0				28.0			
	90	80	70	60	90	80	70	60	90	80	70	60	90	80	70	60	90	80	70	60
6.7	13.0																			
7.0	13.0				13.0/7.5															
8.0	13.0				13.0				13.0/8.3											
9.0	13.0				13.0				13.0				13.0				12.5/9.8			
10.0	13.0				13.0				13.0				13.0				12.4			
12.0	12.6	12.2/13.7			12.6				12.4				12.2				10.8			
14.0	11.4	11.9			11.4	11.0/14.8			11.1				11.0				10.1			
16.0	10.3	10.1			10.1	10.0			10.2	9.8			10.1	9.0/17.1			9.6			
18.0	7.7/17.5	8.7			8.2	8.5			8.6	8.4			8.8	8.4			8.8	8.2/18.2		
20.0		7.6	6.3/21.1		6.5	7.5			7.2	7.3			7.4	7.3			7.5	7.2		
22.0		6.8	6.0		6.2/20.4	6.7	5.7/22.7		5.9	6.6			6.3	6.6			6.4	6.4		
24.0		6.4/22.8	5.4			5.9	5.3		5.1/23.3	5.9	5.1/24.3		5.3	5.8	4.5/25.9		5.5	5.8		
26.0			4.9			5.4/25.7	4.7			5.3	4.7		4.3	5.2	4.5		4.8	5.2	4.1/27.5	
28.0			4.5/27.8	3.7			4.3			4.9	4.3		4.2/26.2	4.8	4.2		4.0	4.7	4.0	
30.0				3.5			3.9	3.4		4.8/28.6	3.9		4.4	3.8		3.4/29.1	4.2	3.7		
32.0				3.2			3.8/30.7	3.1			3.6	3.0		4.1/31.5	3.5		3.9	3.4		
34.0				3.1/32.4				2.8			3.3/33.6	2.7			3.2	2.5		3.6	3.1	
36.0								2.6/35.3				2.5			2.9	2.3		3.6/34.4	2.8	2.2
38.0												2.3			2.9/36.5	2.1			2.6	2.0
40.0												2.3/38.2				2.0			2.5/39.4	1.9
42.0																1.9/41.1				1.7
44.0																				1.6

- 注1. 本表に示す定格総荷重は水平堅土上における値で転倒荷重の78%以内及び移動式クレーン構造規格で定める前方安定度が1.15以上の両方を満足する値です。
 2. 実際に吊り上げ得る荷重は上表の値からフック、玉掛けロープ等吊り具一切の重量を差引いた値となります。
 3. 上表は、ロープ掛け数が2本掛です。1本掛け時は最大定格総荷重6.5tonあるいは上表の定格総荷重のどちらか小さい方の値が定格総荷重となります。
 4. 作業を行う場合は必ずクローラを拡張し、ハイマストにして下さい。

定格総荷重表

■33.20mタワー

単位：t

ジブ長さ(m)	16.0				19.0				22.0				25.0				28.0				31.0			
	90	80	70	60	90	80	70	60	90	80	70	60	90	80	70	60	90	80	70	60	90	80	70	
6.7	13.0																							
7.0	13.0				13.0/7.5																			
8.0	13.0				13.0				13.0/8.3															
9.0	13.0				13.0				13.0				13.0				11.8/9.8							
10.0	13.0				13.0				13.0				13.0				11.7					9.4/10.6		
12.0	12.6				12.6				12.4				12.2				10.8					9.1		
14.0	11.4	11.5/14.2			11.3	10.2/15.4			11.1				11.0				10.1					8.7		
16.0	10.1	9.8			10.1	9.7			10.1	9.1/16.5			9.9	8.5/17.6			9.4					8.1		
18.0	7.7/17.5	8.5			8.2	8.4			8.6	8.2			8.7	8.3			8.8	7.9/18.7				7.8	7.0/19.9	
20.0		7.4			6.5	7.3			7.2	7.2			7.3	7.2			7.5	7.2				7.2	7.0	
22.0		6.7	5.6/22.2		6.2/20.4	6.5	5.0/23.8		5.8	6.4			6.3	6.3			6.4	6.3				6.5	6.2	
24.0		6.2/23.3	5.1			5.8	5.0		5.1/23.3	5.7	4.5/25.4		5.3	5.7			5.5	5.6				5.6	5.6	
26.0			4.7			5.2	4.6			5.2	4.4		4.3	5.1	4.2/27.0		4.8	5.2				4.9	5.0	
28.0			4.2	3.2/29.5		5.1/26.2	4.1			4.8	4.0		4.2/26.2	4.6	3.9		4.0	4.7	3.8/28.5			4.2	4.5	
30.0			4.0/28.8	3.2		3.7	2.8/31.5		4.5/29.1	3.6			4.2	3.5		3.4/29.1	4.2	3.5			3.7	4.1	3.4/30.1	
32.0				2.9		3.5/31.7	2.7			3.3	2.4/33.5		3.9	3.2			3.9	3.2			2.9	3.8	3.1	
34.0				2.6			2.5			3.1	2.3			3.0	2.1/35.5		3.6	2.9			3.5	2.8		
36.0							2.3			3.1/34.6	2.1			2.8	2.0		3.4/34.9	2.7	1.7/37.5			3.2	2.5	
38.0							2.2/36.9				1.9			2.6/37.5	1.8			2.5	1.7			2.9/37.8	2.3	
40.0											1.7/39.8						1.6				2.3	1.5		2.1
42.0																	1.5				2.2/40.4	1.4		2.0
44.0																	1.4/42.7					1.3		1.9/43.3
46.0																						1.2/45.6		

■36.25mタワー

単位：t

ジブ長さ(m)	16.0				19.0				22.0				25.0				28.0				31.0			
	90	80	70	60	90	80	70	60	90	80	70	60	90	80	70	60	90	80	70	90	80	70		
6.7	13.0																							
7.0	13.0				13.0/7.5																			
8.0	13.0				13.0				13.0/8.3															
9.0	13.0				13.0				13.0				13.0				11.6/9.8							
10.0	13.0				13.0				13.0				13.0				11.5					9.4/10.6		
12.0	12.6				12.6				12.4				12.2				10.7					9.0		
14.0	11.4	10.5/14.8			11.3	9.6/15.9			11.1				10.9				10.0					8.7		
16.0	10.0	9.6			10.1	9.5			10.1	8.7/17.0			9.9				9.3					8.1		
18.0	7.7/17.5	8.4			8.2	8.2			8.6	8.0			8.7	7.8/18.1			8.8	7.2/19.3				7.8		
20.0		7.3			6.5	7.2			7.2	7.1			7.3	7.0			7.5	6.9				7.2	6.5/20.4	
22.0		6.5	5.1/23.2		6.2/20.4	6.4			5.8	6.2			6.3	6.2			6.4	6.1				6.5	6.0	
24.0		5.9/23.8	4.9			5.7	4.6/24.8		5.1/23.3	5.6			5.2	5.5			5.5	5.5				5.6	5.4	
26.0			4.5			5.1	4.3			5.0	4.1/26.4		4.3	4.9			4.8	5.0				4.9	4.9	
28.0			4.0			5.1/26.7	3.9			4.6	3.8		4.2/26.2	4.5	3.7		4.0	4.6	3.2/29.6			4.2	4.4	
30.0			3.7/29.9	2.7/31.0		3.5			4.2/29.6	3.4			4.1	3.4		3.4/29.1	4.1	3.2			3.6	4.0	3.1/31.2	
32.0				2.6		3.2	2.2/33.0			3.1			3.8	3.1			3.8	3.0			2.9	3.7	2.9	
34.0				2.3		3.2/32.3	2.1			2.9	1.9/35.0		3.7/32.5	2.8			3.5	2.7			3.4	2.5		
36.0							1.9			2.7/35.7	1.8			2.6	1.6/37.0		3.3/35.4	2.5			3.1	2.3		
38.0							1.8				1.6			2.4	1.5			2.3			2.9	2.1		
40.0							1.8/38.4				1.5			2.3/38.6	1.3			2.1			2.9/38.3	1.9		
42.0											1.4/41.3							2.0/41.5						1.7
44.0																								1.6
46.0																								1.6/44.4

- 注1. 本表に示す定格総荷重は水平堅土上における値で転倒荷重の78%以内及び移動式クレーン構造規格で定める前方安定度が1.15以上の両方を満足する値です。
 2. 実際に吊り上げ得る荷重は上表の値からフック、玉掛けロープ等吊り具一切の重量を差引いた値となります。
 3. 上表は、ロープ掛け数が2本掛です。1本掛け時は最大定格総荷重6.5tonあるいは上表の定格総荷重のどちらか小さい方の値が定格総荷重となります。
 4. 作業を行う場合は必ずクローラを拡張し、ハイマストにして下さい。

定格総荷重表

■39.30mタワー

単位：t

ジブ長さ(m)	16.0				19.0				22.0			25.0			28.0			31.0		
タワー角度(度)	90	80	70	60	90	80	70	60	90	80	70	90	80	70	90	80	70	90	80	70
作業半径(m)	90	80	70	60	90	80	70	60	90	80	70	90	80	70	90	80	70	90	80	70
6.7	13.0																			
7.0	13.0				13.0/7.5															
8.0	13.0				13.0				13.0/8.3											
9.0	13.0				13.0				13.0			12.5			10.7/9.8					
10.0	13.0				13.0				13.0			12.0			10.7			9.4/10.6		
12.0	12.6				12.6				12.4			11.6			10.2			9.0		
14.0	11.4	9.8/15.3			11.3				11.1			10.6			9.7			8.7		
16.0	10.0	9.4			10.1	8.9/16.4			10.1	8.0/17.6		9.5			9.0			8.1		
18.0	7.7/17.5	8.1			8.2	8.0			8.6	7.8		8.4	7.2/18.7		8.3	6.6/19.8		7.7		
20.0		7.2			6.5	7.0			7.2	7.0		7.3	6.8		7.5	6.5		7.2	6.1/20.9	
22.0		6.3			6.2/20.4	6.2			5.8	6.2		6.3	6.1		6.4	6.0		6.4	5.8	
24.0		5.7	4.6/24.3		5.6	4.0/25.9			5.1/23.3	5.6		5.2	5.4		5.5	5.4		5.6	5.3	
26.0		5.7/24.4	4.2		5.0	4.0			5.0	3.6/27.5	4.3	4.9			4.8	4.9		4.8	4.8	
28.0			3.8		4.7/27.3	3.7			4.6	3.5	4.2/26.2	4.5	3.1/29.0	4.0	4.4		4.2	4.3		
30.0			3.5			3.4			4.2	3.2		4.1	3.0	3.4/29.1	4.0	2.7/30.6	3.6	3.9		
32.0			3.2/30.9	2.0/32.5		3.1			4.1/30.1	2.9		3.8	2.7		3.7	2.6	2.9	3.6	2.3/32.2	
34.0				1.9		2.8/33.8	1.6/34.5			2.7		3.6/33.3	2.5		3.4	2.4		3.3	2.2	
36.0				1.7			1.6			2.4			2.3		3.1/35.9	2.2		3.0	2.1	
38.0				1.6/37.0			1.5			2.3/36.7			2.1			2.0		2.8	1.9	
40.0							1.3/39.9						2.0/39.6			1.9		2.7/38.8	1.7	
42.0																1.7			1.5	
44.0																1.7/42.5			1.4	
46.0																			1.3/45.4	

■42.35mタワー

単位：t

ジブ長さ(m)	16.0				19.0				22.0			25.0			28.0			31.0		
タワー角度(度)	90	80	70	60	90	80	70	60	90	80	70	90	80	70	90	80	70	90	80	70
作業半径(m)	90	80	70	60	90	80	70	60	90	80	70	90	80	70	90	80	70	90	80	70
6.7	13.0																			
7.0	13.0				13.0/7.5															
8.0	13.0				13.0				12.5/8.3											
9.0	13.0				13.0				12.0						10.0/9.8					
10.0	13.0				13.0				12.5			11.5			10.0			8.9/10.6		
12.0	12.6				12.6				12.3			11.0			9.7			8.9		
14.0	11.4	9.5/15.8			11.3				11.1			10.2			9.4			8.5		
16.0	10.0	9.3			10.1	8.4/17.0			10.0			9.2			8.7			8.0		
18.0	7.7/17.5	8.0			8.1	7.9			8.5	7.6/18.1		8.2	6.9/19.2		7.8			7.6		
20.0		7.0			6.5	7.0			7.0	6.8		7.3	6.6		7.5	6.4/20.3		7.1	5.9/21.5	
22.0		6.3			6.2/20.4	6.1			5.8	6.0		6.2	5.9		6.4	5.8		6.4	5.7	
24.0		5.6	4.0/25.3		5.5				5.1/23.3	5.4		5.2	5.3		5.5	5.2		5.6	5.1	
26.0		5.3/24.9	3.9		5.0	3.6/26.9			4.9			4.3	4.8		4.7	4.7		4.8	4.6	
28.0			3.5		4.6/27.8	3.4			4.5	3.0/28.5	4.2/26.2	4.4			4.0	4.3		4.2	4.2	
30.0			3.2			3.0			4.1	2.9		4.0	2.8/30.1	3.4/29.1	3.9	2.4/31.7	3.6	3.8		
32.0			2.9/31.9			2.8			3.9/30.7	2.6		3.7	2.4		3.6	2.3	2.9	3.5	2.0/33.3	
34.0						2.5				2.4		3.4/33.6	2.2		3.3	2.1		3.2	1.9	
36.0						2.5/34.8				2.2			2.0		3.0	1.9		2.9	1.8	
38.0										2.0/37.7			1.9		3.0/35.5	1.8		2.7	1.6	
40.0													1.7			1.6		2.6/39.4	1.5	
42.0													1.7/40.6			1.5			1.3	
44.0																1.4/43.5				

- 注1. 本表に示す定格総荷重は水平整地上における値で転倒荷重の78%以内及び移動式クレーン構造規格で定める前方安定度が1.15以上の両方を満足する値です。
 2. 実際に吊り上げ得る荷重は上表の値からフック、玉掛けロープ等吊り具一切の重量を差引いた値となります。
 3. 上表は、ロープ掛け数が2本掛です。1本掛け時は最大定格総荷重6.5tonあるいは上表の定格総荷重のどちらか小さい方の値が定格総荷重となります。
 4. 作業を行う場合は必ずクローラを拡張し、ハイマストにして下さい。

標準・オプション一覧表「クレーン仕様」

■標準装備品

本体

S Cコントローラ
標準工具・工具箱
電動燃料ポンプ
バックミラー(右・左)
フートスロットル
ウインドウォッシャー付ワイパ(前窓・天窓)
ロー昇降ステップ
前照灯
マイク&スピーカ
標準予備品

室内

A M/F M時計付ラジオ
サンバイザ
サンシェード(上・後)
フロアマット(モケット・ゴム)
カップキーパ
灰皿・シガライタ
ブックホルダー
アンダーボックス
収納棚
エアコン(デフロスタ付)

安全装置

ボイスアラーム
旋回警報
走行警報
ゲートロック
個別レバーロック
過俯仰二重安全装置
サービスマニタ
揚程計
水準器
負荷率 & 安全装置解除表示灯
吊り荷瞬時落下防止装置

■オプション

本体

キャブ昇降ステップ
キャットウォーク(右)
キャットウォーク(左)
第3ドラムユニット
第3ドラムロープ
ドラムロープ押え(フロント、リヤ、第3)
油圧タグライン
旋回サービスペレーキ
速度バラサ
旋回定速制御
カウンタウエイト自力脱着装置
ドラムミラー
ストンガード(オペレータキャブ)
ドラムライト
標識灯(輸送用)
航空障害灯
旋回音声警報
消火器
ユーザ銘板(差込式)
アッパージャッキ&スリング(分解用)
補助ウインチ
風速計

アタッチメント

3.05mエクステンションブーム
6.10mエクステンションブーム
ショートジブ
補助ジブ
4.55mジブエクステンション
35tフック(1車)
20tフック(3車)
6.5tフック(玉)
スカイウォーク
ブームトッププロテクタ
ユーザ銘板(ブームトップ)


本体・アタッチメント分解輸送重量

■標準/ショートブーム仕様

名称(主要構成部品)	寸法(mm)		重量(kg)
	長さ	幅×高さ	
本体(ボトム付)	標準	11,950×3,280×2,730	22,800
	ショート	10,300×3,280×2,730	22,400
本体(ブライドル無)		5,400×3,280×2,730	21,100
カウンタウエイト A		2,720×785×810	8,000
カウンタウエイト B		3,280×1,070×1,010	8,000
カウンタウエイト C		3,280×1,070×695	8,400
補助ウエイト		1,330×195×515	700
サイドフレーム(1個)		6,030×860×1,015	8,000
フロントジャッキ		1,855×885×1,405	840
リヤジャッキ		4,690×375×1,130	1,290
ボトムブーム (バックストップ/ブライドル付)	標準	6,240×1,430×1,700	1,750
	ショート	5,225×1,505×1,780	1,300
トップブーム (支持ケーブル付)	標準	6,530×1,475×1,470	1,190
	ショート	5,005×1,475×1,470	1,210
3 m中間ブーム(支持ケーブル付)		3,135×1,505×1,630	420
6 m中間ブーム(支持ケーブル付)		6,185×1,505×1,630	680
ボトムジブ(ジブストラット付)		4,680×930×885	420
トップジブ(基本支持ケーブル付)		4,995×875×735	300
4.5m中間ジブ(支持ケーブル付)		4,635×875×675	190
ショートジブ		1,415×920×715	270
65tフック(両カギ)		1,870×690×450	850
35tフック		1,600×670×370	500
20tフック		1,500×690×330	400
6.5tフック		1,150×315	330

■ラフィングタワー仕様

名称(主要構成部品)	寸法(mm)		重量(kg)
	長さ	幅×高さ	
1.5m中間ブーム(タワージブ/ブライドル付)		1,615×1,505×1,710	490
6 m中間ブーム		6,185×1,505×1,475	670
6 m中間ブーム(エキスパンダ付)		6,185×1,505×1,630	915
タワーヘッド		2,330×1,625×1,650	505
ローラブラケット		2,850×7,550×1,150	200
タワージブボトム(バックストップ付)		6,075×1,440×1,090	460
タワージブトップ		5,645×1,465×1,085	655
タワージブペイル		1,440×1,255×340	370
3 m中間タワージブ		3,090×1,080×1,090	240
6 m中間タワージブ		6,140×1,080×1,090	400
扇形ポスト		4,560×1,640×920	770

 **住友建機株式会社**

本社/〒104 東京都中央区新川1-28-44(K&Tビル) ☎03-3297-8794

本仕様は設計変更その他の理由により予告なく変更することがあります。